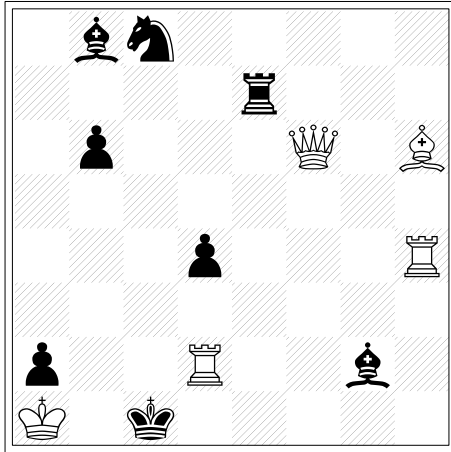


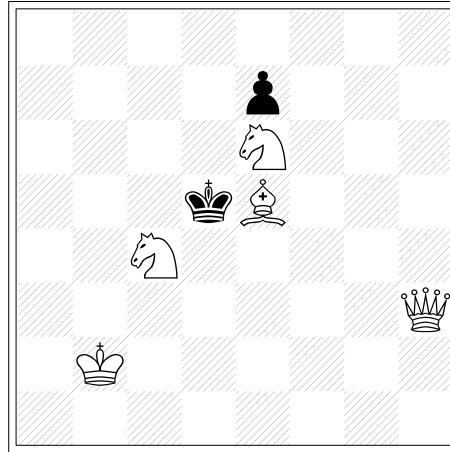
TROLL 1/2010 (23.12. 2009)

Aufgabe Nr. 983
Rolf Kohring
(Tuntenhausen)



Matt in 2 Zügen (5+8)

Aufgabe Nr. 984
Alena Koschakina
(Magadan/Russland)



Matt in 3 Zügen (5+2)

Die beiden Schachaufgaben eröffnen den TROLL-Problemwettbewerb 2010.

Für die richtige Lösung werden die bei der Lösungsbesprechung angegebenen Punktzahlen vergeben. Das Aufspüren von Inkorrektheiten (Nebenlösung, Dual) wird mit Zusatzpunkten belohnt. Die drei punktbesten Löser eines Kalenderjahres (falls mehr: Losentscheid) erhalten jeweils 50 Euro, unter allen übrigen Teilnehmern werden 10 Buchpreise verlost.

Die Lösungen beider Aufgaben (Schlüsselzug, Drohung, Hauptvarianten) senden Sie bitte bis spätestens: 25.1. 2010 (Datum des Poststempels) an: Udo Degener, Stephensonstr. 47, 14482 Potsdam (oder E-Mail: Udo-Degener@gmx.de)

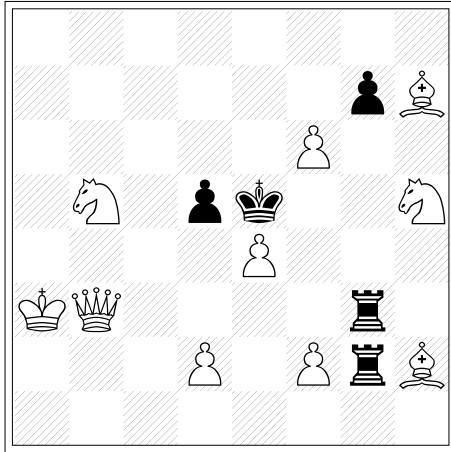
Lösung aus Troll 24/09

Nr. 977 (Heyl): 1. e4+? ...d:e3 e.p.!; 1. e3? (2. e4) ...d:e3!; 1. Ld6? (2. Se7) ...d3 2. e4 matt, 1...Da4!; 1. Td2! (droht 2. e4 matt) ...Sed3/Sbd3/D:d2/L:d2 2. Dh1/D:a2/D:a5/D:d4 matt, 1...Db1/S:a6/f5 2. D:a5/D:a2/Te5 matt. (2 P.)

Nr. 978 (Kalkavouras): 1. Tc5! (2. Sc2) La4 2. Lb1 Ld7 3. L:h7 La4 4. Lb1 Ld7 5. Lg6 La4 6. Sd8 (7. Se6) Ld7 7. Sc2 matt. (4 P.)

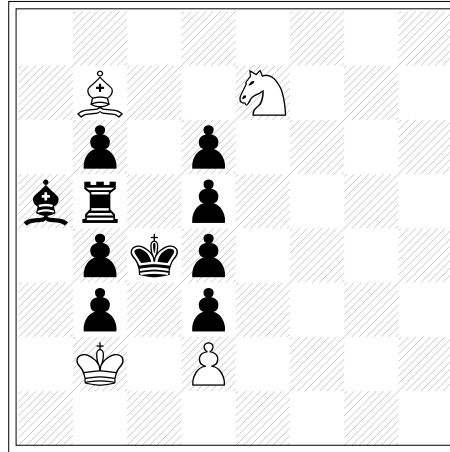
TROLL 2/2010 (6.1. 2010)

Aufgabe Nr. 985
Waleri Kopyl
(Poltawa/Ukraine)



Matt in 2 Zügen (10+5)

Aufgabe Nr. 986
Frank Uhlig
(Dessau-Roßlau)



Matt in 6 Zügen (4+10)

Die Lösungen beider Aufgaben (Schlüsselzug, Drohung, Hauptvarianten) senden Sie bitte bis spätestens: 8.2. 2010 (Datum des Poststempels) an: Udo Degener, Stephensonstr. 47, 14482 Potsdam (oder E-Mail: Udo-Degener@gmx.de)

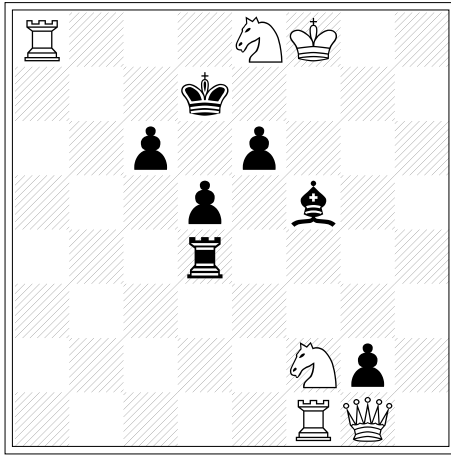
Lösung aus Troll 25/09

Nr. 979 (Sgerski): 1. a7! (droht 2. Da6 nebst 3. S:b6 matt) 1...c3 2. Dd5+ e:d5 3. L:d5 matt, 1...La3 2. Dg2+ Le4 3. D:e4 matt, 1...Kb7 2. a8D+ Kc7 3. D2a7 matt. (3 P.)

Nr. 980 (Ebner): 1. Se3+! d:e3+ 2. L:e3 c3+ 3. K:c3 c4 4. Kb4 c5+ 5. Kb5 c3 6. S:c3 matt. (4 P.)

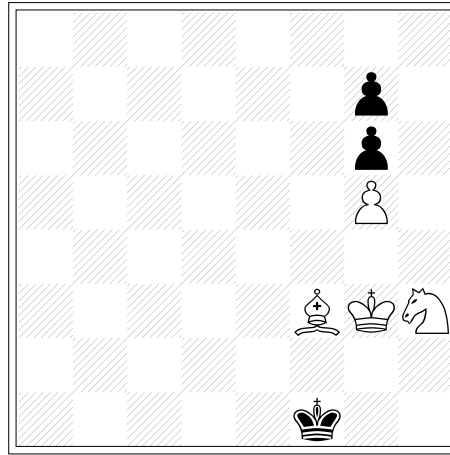
TROLL 3/2010 (20.1. 2010)

Aufgabe Nr. 987
Wassyl Djatschuk
(Mukatschewo/Ukraine)



Matt in 2 Zügen (6+7)

Aufgabe Nr. 988
Mirko Degenkolbe
(Meerane)



Matt in 10 Zügen (4+3)

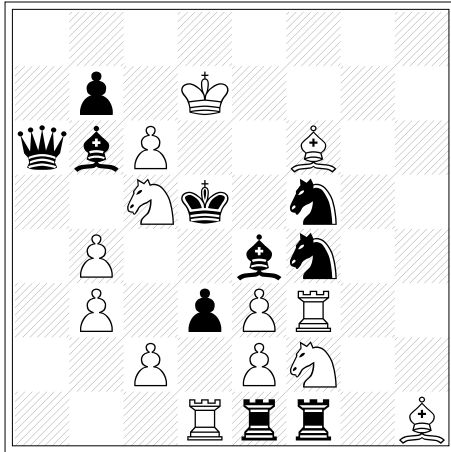
Die Lösungen beider Aufgaben (Schlüsselzug, Drohung, Hauptvarianten) senden Sie bitte bis spätestens: 25.2. 2010 (Datum des Poststempels) an: Udo Degener, Stephensonstr. 47, 14482 Potsdam (oder E-Mail: Udo-Degener@gmx.de)

Lösung aus Troll 26/09

Nr. 981 (Groth): 1. Lc4? ...Sb4!; 1. L:b7! (droht 2. T:d5 matt) 1...Sb4/Sb6/Sf6/Sf4 2. Tc4/Lc5/Sf5/Te4 matt, 1...S:c7/S:e7/Sc3/Se3 2. d:c7/d:e7/d:c3/d:e3, 1...De4/Tf5 2. T:e4/S:f5 matt. (2 P.)

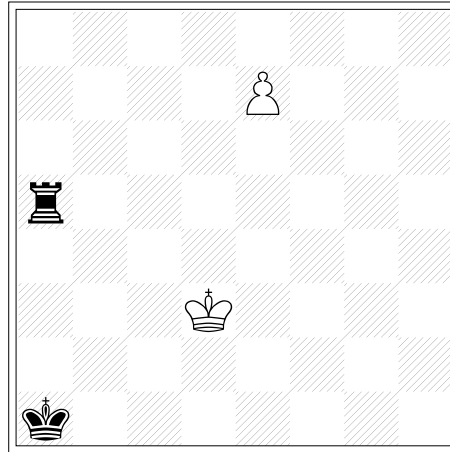
Nr. 982 (Kohring): 1. Db7! (droht 2. Db1 matt) Ke1 2. Dh1+ Kf2 3. Df1+ Ke3 4. De2+ Kd4 5. De4+ Kc3 6. Dc4+ Kb2 7. Dc2+ Ka1 8. Db1 matt, 5...Kc5 6. Dc4+ Kb6 7. Db5+ Kc7 8. Db7 matt. (4 P.)

Aufgabe Nr. 991
A.C. Reeves
(Cornwall/England)



Matt in 2 Zügen (13+10)

Aufgabe Nr. 992
Christian Poisson
(Vertou/Frankreich)



Matt in 10 Zügen (2+2)

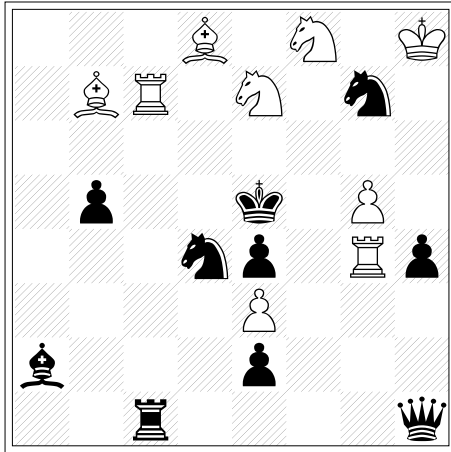
Die Lösungen beider Aufgaben (Schlüsselzug, Drohung, Hauptvarianten) senden Sie bitte bis spätestens: 17.3. 2010 (Datum des Poststempels) an: Udo Degener, Stephensonstr. 47, 14482 Potsdam (oder E-Mail: Udo-Degener@gmx.de)

Lösung aus Troll 2/09

Nr. 985 (Kopyl): 1. Lf5? (2. f4,d4) ...d:e4!; 1. e:d5? (2. f4,d4) ...g6!; 1. f3? (2. D:d5) ...d:e4 2. f4 matt, 1...T:d2!; 1. d3! (droht 2. D:d5 matt) ...d:e4 2. d4 matt. (2 P.)

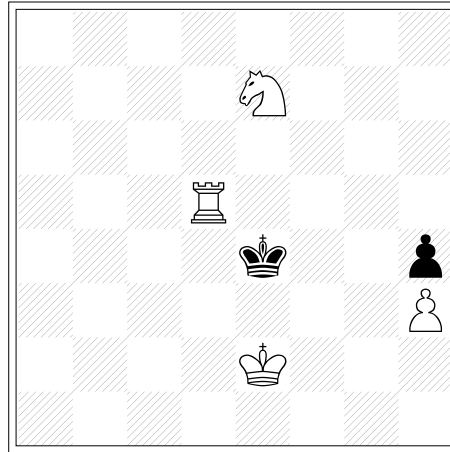
Nr. 986 (Uhlig): 1. Sc6! Kc5/Tc5 2. Sd8/La6+ Kc4/Tb5 3. La6/Sd8 Kc5 4. Lc8 Kc4 5. Sb7 Tc5 6. S:d6 matt. (4 P.)

Aufgabe Nr. 993
Stanislav Juricek
(Vsetin/Tschechien)



Matt in 2 Zügen (9+10)

Aufgabe Nr. 994
S.B. Dowd/M. Degenkolbe
(Birmingham/USA - Meerane)



Matt in 7 Zügen (4+2)

Die Lösungen beider Aufgaben (Schlüsselzug, Drohung, Hauptvarianten) senden Sie bitte bis spätestens: 2.4. 2010 (Datum des Poststempels) an: Udo Degener, Stephensonstr. 47, 14482 Potsdam (oder E-Mail: Udo-Degener@gmx.de)

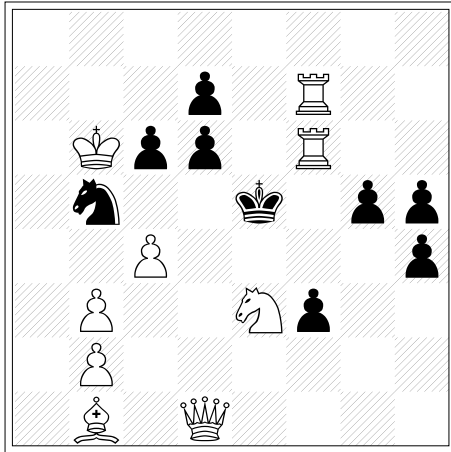
Lösung aus Troll 3/09

Nr. 987 (Djatschuk): 1. Se4? (2. Sc5,Sf6) ...L:e4/T:e4 2. Tf7/Da7 matt, 1...c5!; 1. Sg4? (2. Sf6,Se5) ...L:g4/T:g4 2. Tf7/Da7 matt, 1...e5!; 1. Sd3! (2. Se5,Sc5) ...L:d3/T:d3 2. Tf7/Da7 matt (2 P.).

Nr. 988 (Degenkolbe): 1. Kf4! (Zugzwang) ...Ke1 2. Ke3 Kf1 3. Sf4 Ke1 4. Lg4 Kf1 5. Le2+ Kg1 6. Kf3 Kh2 7. Kf2 Kh1 8. Kg3 Kg1 9. Sh3+ Kh1 10. Lf3 matt. (4 P.).

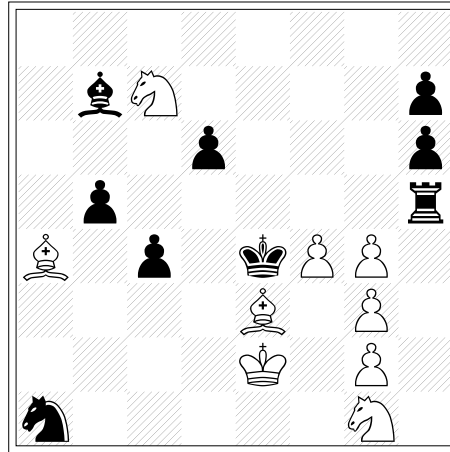
TROLL 7/2010 (17.3. 2010)

Aufgabe Nr. 995
Zivko Janevski
(Gevgelija/Mazedonien)



Matt in 2 Zügen (9+9)

Aufgabe Nr. 996
Ioannis Kalkavouras
(Athen/Griechenland)



Matt in 7 Zügen (9+9)

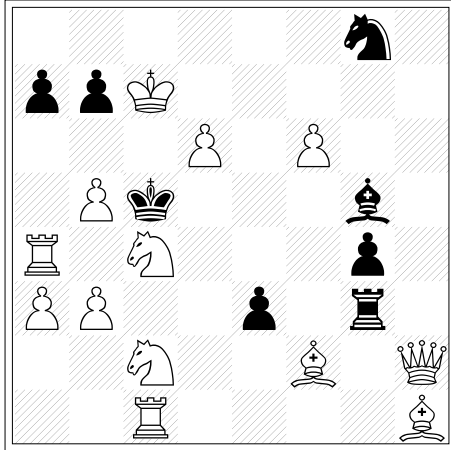
Die Lösungen beider Aufgaben (Schlüsselzug, Drohung, Hauptvarianten) senden Sie bitte bis spätestens: 19.4. 2010 (Datum des Poststempels) an: Udo Degener, Stephensonstr. 47, 14482 Potsdam (oder E-Mail: Udo-Degener@gmx.de)

Lösung aus Troll 4/09

Nr. 989 (Cleddyf): 1. Th1! (droht 2. Lg4 K:h1 3. Lf3 matt) ...K:h3 2. Lf3 Kh4 3. T:h2 matt. (3 P.)

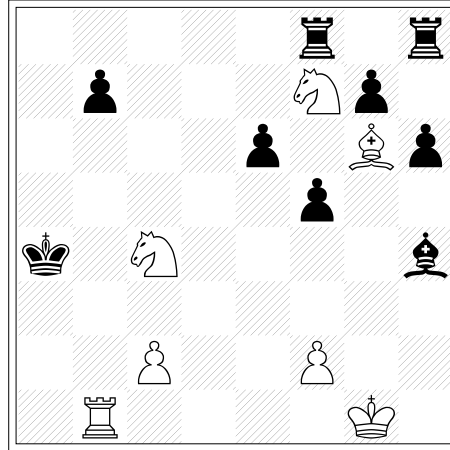
Nr. 990 (Heyl): I) 1. D:a4! (Zugzwang) ...b:a4 2. f7 b5 3. f8D b6 4. Df3 matt, II) 1. Lc7! K:a7 2. Dg1 Ka8 3. L:b6 Kb8 4. Dg8 matt. (4 P.)

Aufgabe Nr. 997
Udo Degener
(Potsdam)



Matt in 2 Zügen (13+8)

Aufgabe Nr. 998
Karl Schönberger
(Schwandorf)



Matt in 4 Zügen (7+9)

Die Lösungen beider Aufgaben (Schlüsselzug, Drohung, Hauptvarianten) senden Sie bitte bis spätestens: 3.5. 2010 (Datum des Poststempels) an: Udo Degener, Stephensonstr. 47, 14482 Potsdam (oder E-Mail: Udo-Degener@gmx.de)

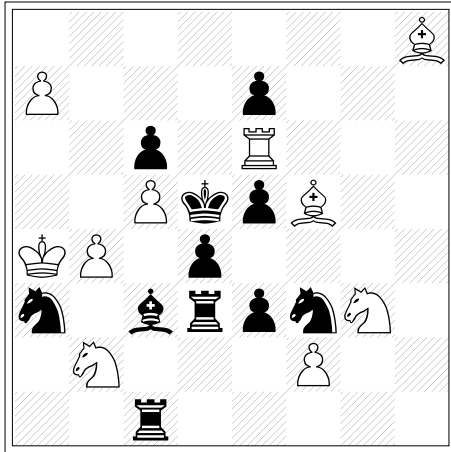
Lösung aus Troll 5/09

Nr. 991 (Reeves): 1. c:d3? (2. d:e4) ...D:d3!; 1. e:d3? ...L:d3!; 1. Sf:d3? (2. S:f4) ...S:d3!; 1. Sc:d3! (droht 2. S:d4 matt) 1...D:d3/L:d3/S:d3 2. c4/e4/T:f5 matt. (2 P.)

Nr. 992 (Poisson): 1. e8D! (2. De1+,Kc2) Ta2 2. De1+ Kb2 3. Dd2+ Kb1 4. Dd1+ Kb2 5. Dc2+ Ka3 6. Dc3+ Ka4 7. Kc4 Tc2 8. D:c2+ Ka5 9. Dg6 Ka4 10. Da6 matt. (4 P.).

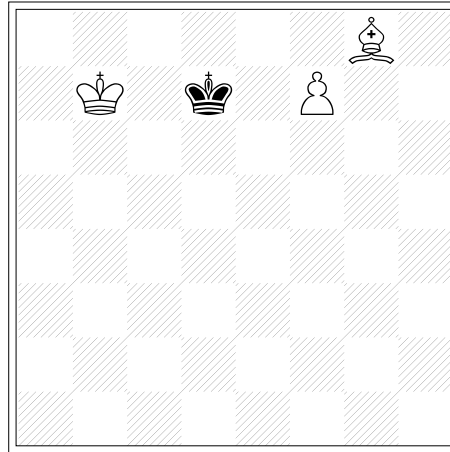
TROLL 9/2010 (14.4. 2010)

Aufgabe Nr. 999
Michael Keller
(Münster)



Matt in 3 Zügen (10+11)

Aufgabe Nr. 1000
Christian Poisson
(Vertou/Frankreich)



Matt in 7 Zügen (3+1)

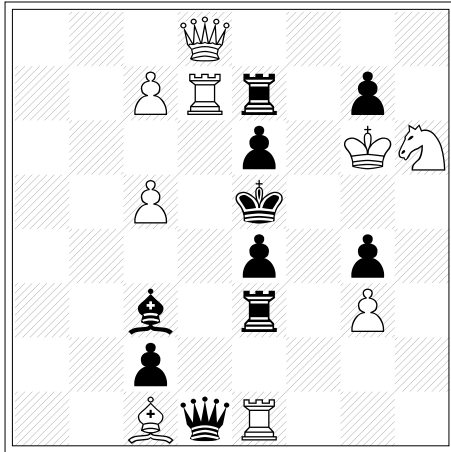
Die Lösungen beider Aufgaben (Schlüsselzug, Drohung, Hauptvarianten) senden Sie bitte bis spätestens: 17.5. 2010 (Datum des Poststempels) an: Udo Degener, Stephensonstr. 47, 14482 Potsdam (oder E-Mail: Udo-Degener@gmx.de)

Lösung aus Troll 6/09

Nr. 993 (Juricek): 1. Sg6? ...Kd6!; 1. Td7! (droht 2. e:d4 matt) 1...Sge6,Sde6/Sgf5,Sdf5
2. Sfg6/Seg6 matt, 1...Sc6,Td1/Sb3,Tc4/Sf3,Dg1 2. Lc7/T:d5/T:e4 matt. (2 P.)

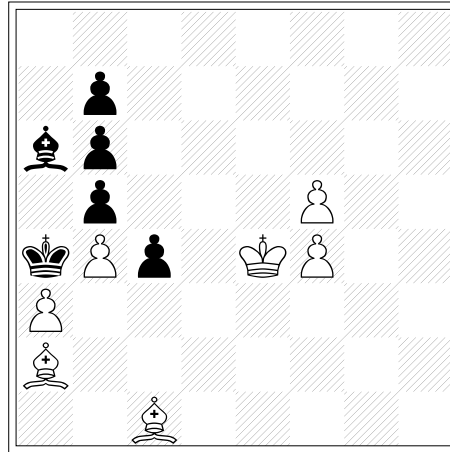
Nr. 994 (Dowd/Degenkolbe): 1. Kf2! Kf4 2. Sg6+ Ke4 3. Td6 Kf5 4. Kf3 Kg5 5. Sh4 K:h4
6. Td5 K:h3 7. Th5 matt, 5...Kh5 6. Kf4 K:h4 7. Th6 matt. (4 P.)

Aufgabe Nr. 1001
Peter Heyl
(Meerane)



Matt in 2 Zügen (9+10)

Aufgabe Nr. 1002
Steven B. Dowd
(Birmingham/USA)



Matt in 7 Zügen (7+6)

Die Lösungen beider Aufgaben (Schlüsselzug, Drohung, Hauptvarianten) senden Sie bitte bis spätestens: 31.5. 2010 (Datum des Poststempels) an: Udo Degener, Stephensonstr. 47, 14482 Potsdam (oder E-Mail: Udo-Degener@gmx.de)

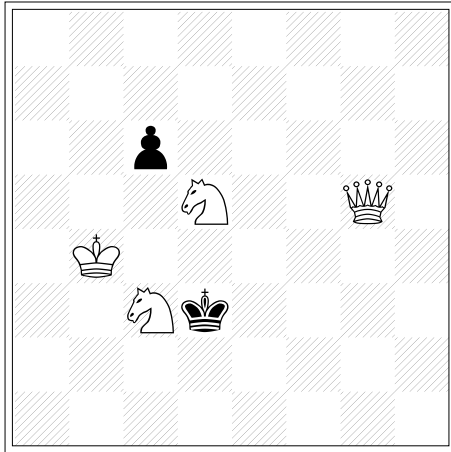
Lösung aus Troll 7/09

Nr. 995 (Janevski): 1...Sc3 2. D:d6 matt; 1. De1? (2. Sc2) ...Sc3/Sd4/Kd4 2. D:c3/Sg4/Sf5 matt, 1...f2!; 1. Dc2? (2. De4) ...d5!; 1. Sc2! (droht 2. De1 matt) 1...Sc3/Ke4/f2 2.

D:d4/Te7/De2 matt. (2 P.)

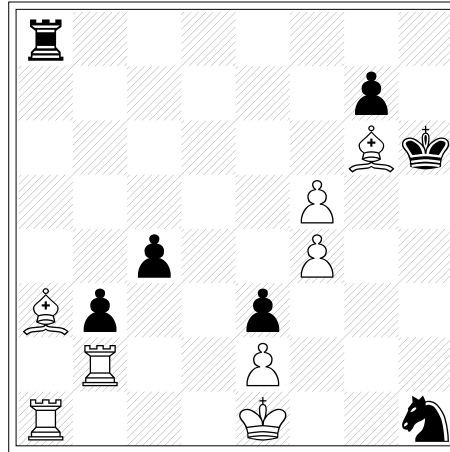
Nr. 996 (Kalkavouras): 1. Sd8? (2. Sf6) ...Kd5!, Tf5!; 1. Sh3! (2. Sf2) T:h3 2. S:b5 Kd5 3. Sc7+ Ke4 4. Ld7 Th5 5. Se8 Tf5 6. g:f5 nebst 7. Sf6 matt. (4 P.)

Aufgabe Nr. 1003
Wladimir Koschakin
(Magadan/Russland)



Matt in 3 Zügen (4+2)

Aufgabe Nr. 1004
Peter Heyl
(Eisenach)



Matt in 6 Zügen (8+7)

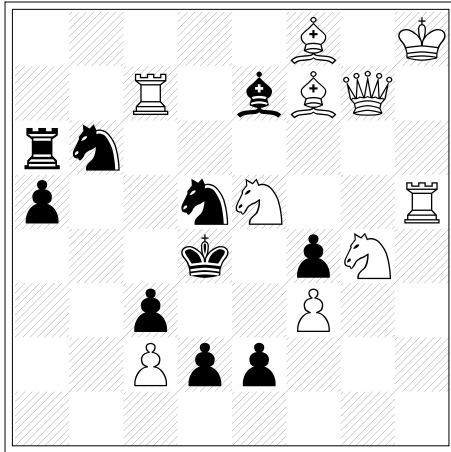
Die Lösungen beider Aufgaben (Schlüsselzug, Drohung, Hauptvarianten) senden Sie bitte bis spätestens: 14.6. 2010 (Datum des Poststempels) an: Udo Degener, Stephensonstr. 47, 14482 Potsdam (oder E-Mail: Udo-Degener@gmx.de)

Lösung aus Troll 8/09

Nr. 997 (Degener): 1...K:b5 2. Ta5 matt; 1. b6? (2. Ta5) ...a:b6!; 1. Ta5? (2. b6) ...b6!; 1. S4bel.? (2. Sd4) ...e:f2!; 1. S4:e3! (droht 2. Sd4 matt) 1...T:e3/Tg1/L:e3 2. De5/De5/Dh5 matt. (2 P.)

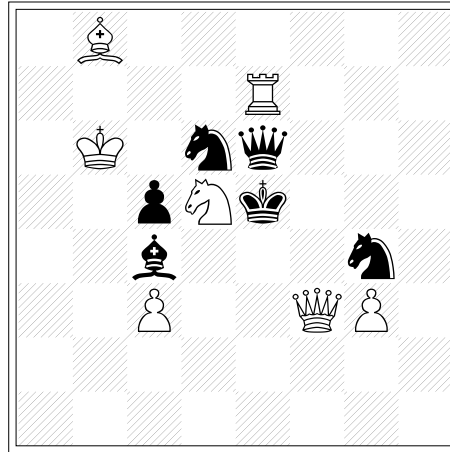
Nr. 998 (Schönberger): 1. c3! (droht 2. Tb4 matt) Le7 2. Lh5 Td8 3. Sfd6 L:d6/T:d6 4. Ld1/Tb4 matt. (4 P.)

Aufgabe Nr. 1005
Lutz-Dieter Gruber
(Apolda)



Matt in 2 Zügen (10+10)

Aufgabe Nr. 1006
Georg Niestroj
(Hiddenhausen)



Matt in 4 Zügen (7+6)

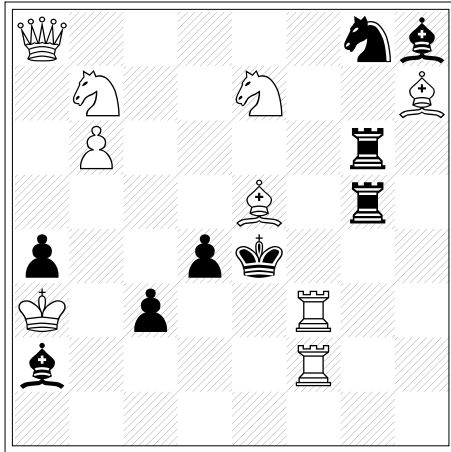
Die Lösungen beider Aufgaben (Schlüsselzug, Drohung, Hauptvarianten) senden Sie bitte bis spätestens: 4.7.2010 (Datum des Poststempels) an: Udo Degener, Stephensonstr. 47, 14482 Potsdam (oder E-Mail: Udo-Degener@gmx.de)

Lösung aus Troll 9/09

Nr. 999 (Keller): 1. a8D? ...L:b2!; 1. a8S? ...L:b4!; 1. Se2! (droht 2. T:e5+ S:e5 3. Sf4 matt) 1...L:b4 2. a8D K:c5/T:c5 3. D:c6/Dd8 matt, 1...L:b2 2. a8S Kc4/Sc4 3. Sb6/Sc7 matt. (3 P.)
Nr. 1000 (Poisson): 1...Kd6 2. f8D+ Ke5 3. Df3 Kd4 4. Kc6 Ke5 5. Lh7 Kd4 6. Dd3+ Ke5 7. Dd6+ Ke6 matt, 5...Ke6 6. Df8 Ke5 7. Dd6 matt; 1. f8T! Kd6 2. Te8 Kc5 3. Te4 Kd6 4. Kb6 Kd7 5. Te6 Kc8 6. Td6 Kb8 7. Td8 matt, 5...Kd8 6. Kc6 Kc8 7. Te8 matt, 1...Ke7 2. Tf4 Kd6 3. Te4 Kc5 4. Kc7 Kb5 5. Tc4 Ka6 6. Tc5 Ka7 7. Ta5 matt, 5...Ka5 6. Kc6 Ka6 7. Ta4 matt (2...Kd7 3. Te4,Kb6) (4 P.)

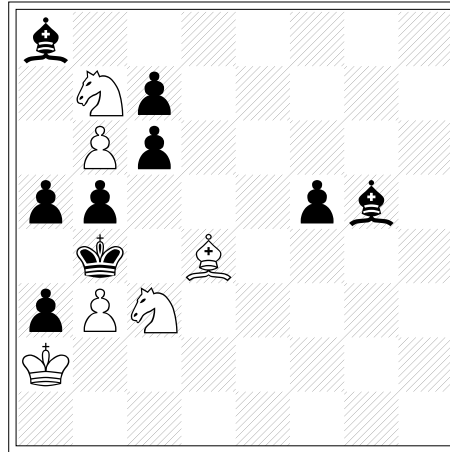
Troll 13/2010 (9.6. 2010)

Aufgabe Nr. 1007
Udo Degener
(Potsdam)



Matt in 2 Zügen (9+9)

Aufgabe Nr. 1008
Hartmut Hännischen
(Finstertal)



Matt in 7 Zügen (6+9)

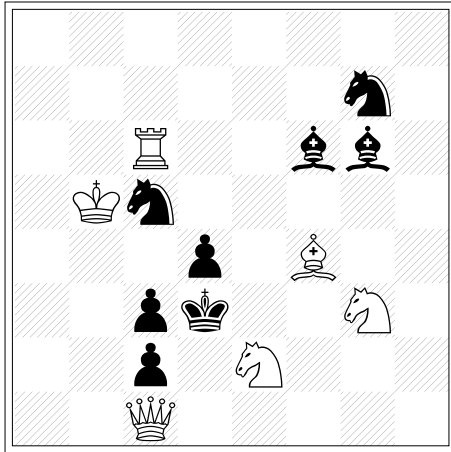
Die Lösungen beider Aufgaben (Schlüsselzug, Drohung, Hauptvarianten) senden Sie bitte bis spätestens: 15.7. 2010 (Datum des Poststempels) an: Udo Degener, Stephensonstr. 47, 14482 Potsdam (oder E-Mail: Udo-Degener@gmx.de)

Lösung aus Troll 10/09

Nr. 1001 (Heyl): 1. Td4? ...Td7!; 1. Td2? ...Td3!; 1. Td1? ...c:d1D!; 1. Td3! (droht 2. Dd6 matt) 1...T:d3/e:d3/D:d3/Td7 2. Lf4/T:e3/S:g4/Dg5 matt. (2 P.)

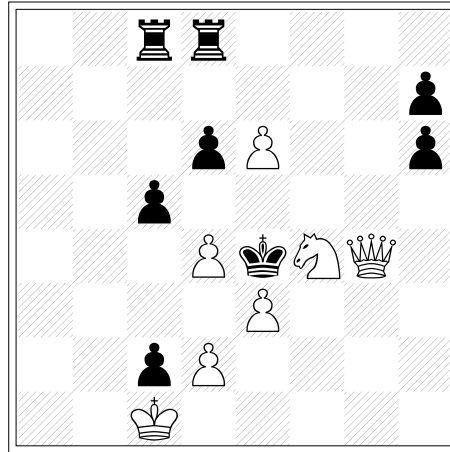
Nr. 1002 (Dowd): 1. f6! c3 2. Lg8 c2 3. f7 Kb3 4. f8S+ Ka4 5. Se6 Kb3 6. Sd4+ Kc3 7. Se2 matt. (4 P.)

Aufgabe Nr. 1009
David Shire
(Canterbury/England)



Matt in 2 Zügen (6+8)

Aufgabe Nr. 1010
Peter Sickinger
(Frohburg)



Matt in 5 Zügen (7+8)

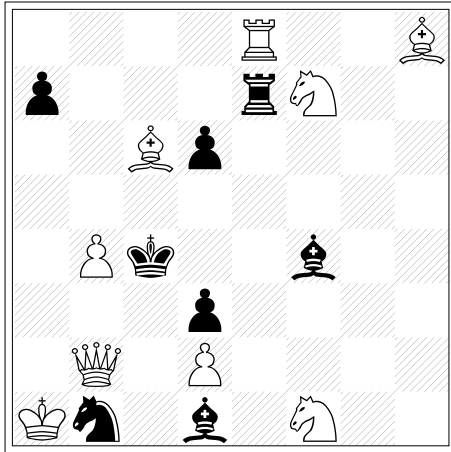
Die Lösungen beider Aufgaben (Schlüsselzug, Drohung, Hauptvarianten) senden Sie bitte bis spätestens: 6.8. 2010 (Datum des Poststempels) an: Udo Degener, Stephensonstr. 47, 14482 Potsdam (oder E-Mail: Udo-Degener@gmx.de)

Lösung aus Troll 11/09

Nr. 1003 (Koschakin): 1...Kd4 2. De3 matt, 1. Dc1? ...c5+ 2. Kb5 Kd4 3. De3 matt, 1...c:d5!;
1. Dg1? ...c:d5 2. Df2 d4 3. De2 matt, 1...Kc2 2. Dd1 Kb2 3. Db1 matt, 1...c5!;
1. Dg4! (droht 2. Dd1 matt) 1...c:d5 2. Ke2 Kd4 3. Sb5 matt, 1...c5 2. Ka3 c4,Kd2,Kc2 3. Dd1
matt, 1...Kc2 2. Dd1 Kb2 3. Db1 matt. (3 P.).
Nr. 1004 (Heyl): 1. Le7? ...T:a1+! 2. Tb1 T:b1 matt, 1. 0-0-0! (droht 2. T:h1 matt) 1...Sf2,Sg3
2. Th1+ S:h1 3. Le7 Ta1+ 4. Tb1 T:b1+/b2+ 5. K:b1/Kc2 nebst 6. Lg5 matt. (4 P.).

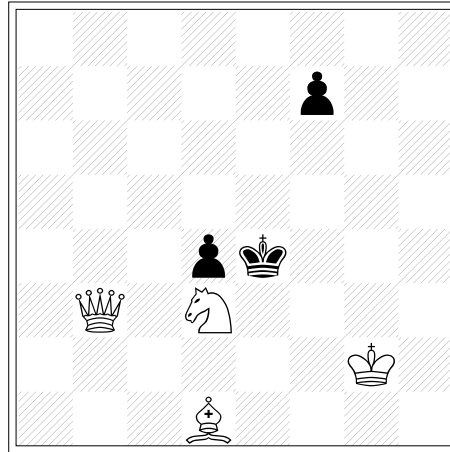
TROLL 17/2010 (4.8. 2010)

Aufgabe Nr. 1015
Lutz-Dieter Gruber
(Apolda)



Matt in 2 Zügen (9+8)

Aufgabe Nr. 1016
Dylan Cleddyf
(Cardiff/Wales)



Matt in 3 Zügen (4+3)

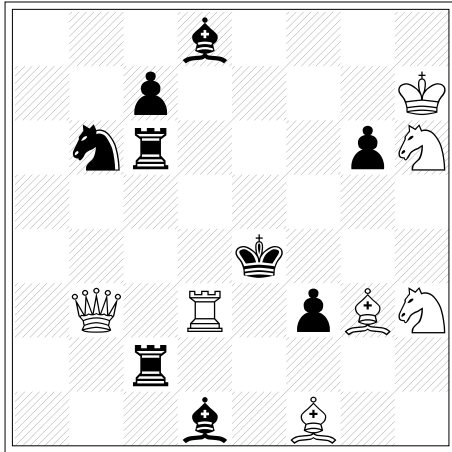
Die Lösungen beider Aufgaben (Schlüsselzug, Drohung, Hauptvarianten) senden Sie bitte bis spätestens: 12.9. 2010 (Datum des Poststempels) an: Udo Degener, Stephensonstr. 47, 14482 Potsdam (oder E-Mail: Udo-Degener@gmx.de)

Lösung aus Troll 14/09

Nr. 1009 (Shire): 1. Sg1? (2. Df1) 1...Lh5!; 1. S:d4? (2. De3) 1...K:d4/L:d4 2. Td6/Df1 matt, 1...Sf5!; 1. S:c3! (droht 2. Dd2 matt) 1...K:c3/Sb3,Se4/d:c3 2. Da3/Df1/De3 matt. (2 P.).

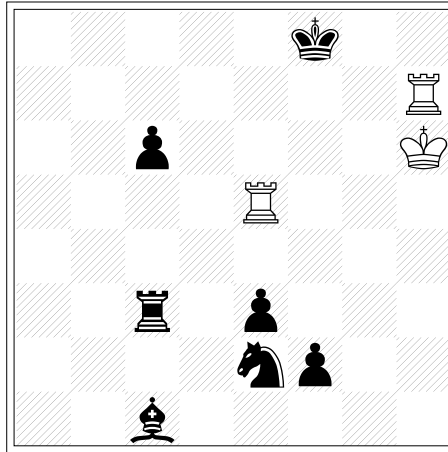
Nr. 1010 (Sickinger): 1. d3+? K:e3 2. Dg3+ K:d4 3. Se3+ Kd5!; 1. Dh5! (droht 2. Dd5 matt) 1...d5 2. Dg4 Tf8,h5 3. d3+ K:e3 4. Dg3+ K:d4 5. Se3 matt. (4 P.).

Aufgabe Nr. 1017
Dr. Rolf Kohring
(Tuntenhausen)



Matt in 2 Zügen (7+9)

Aufgabe Nr. 1018
W. Resinkin
(Minsk/Weißrussland)



Matt in 6 Zügen (3+7)

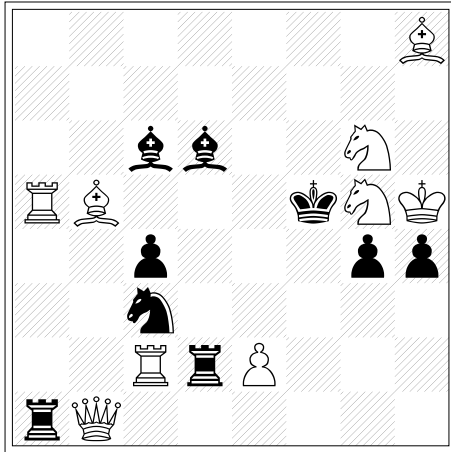
Die Lösungen beider Aufgaben (Schlüsselzug, Drohung, Hauptvarianten) senden Sie bitte bis spätestens: 20.9. 2010 (Datum des Poststempels) an: Udo Degener, Stephensonstr. 47, 14482 Potsdam (oder E-Mail: Udo-Degener@gmx.de)

Lösung aus Troll 15/09

Nr. 1011 (Witt): 1. Td1! (Zugzwang) 1...S:d1 2. Dc2 matt (2. Db2?, 2. Dd2?), 1...Sd3 2. Dd2 matt (2. Db2?, 2. Dc2?), 1...S:e4 2. Db2 matt (2. Dc2?, 2. Dd2?), 1...Td3 2. Dc7 matt (2. De5?), 1...T:g6 2. De5 matt (2. Dc7?), 1...Lbel. 2. Dh8 matt. (2 P.)

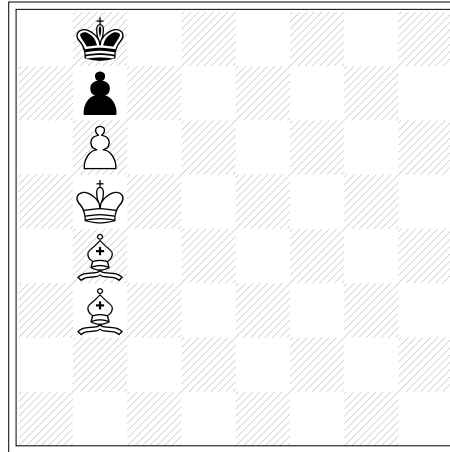
Nr. 1012 (Woltschek/Resinkin): 1. f5! (droht 2. Te6 bzw. 2. T:e5) 1...Td1 2. Dc3+ b4 3. Dc5 matt, 1...Le7 2. S:e7 b4 3. D:a4 matt, 1...Lf2 2. d8S b4 3. D:a4 matt. (3 P.).

Aufgabe Nr. 1019
Andreas Witt
(Finnentrop)



Matt in 2 Zügen (9+9)

Aufgabe Nr. 1020
Georg Pongrac
(Wien/Österreich)



Matt in 6 Zügen (4+2)

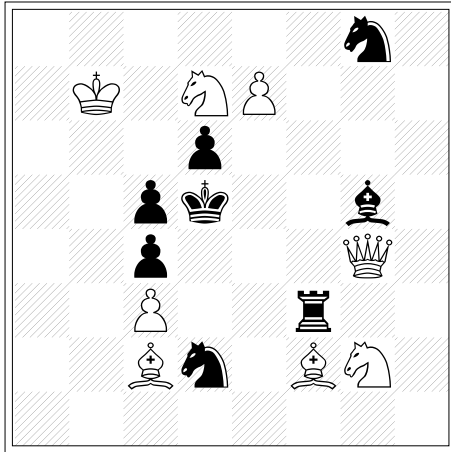
Die Lösungen beider Aufgaben (Schlüsselzug, Drohung, Hauptvarianten) senden Sie bitte bis spätestens: 4.10. 2010 (Datum des Poststempels) an: Udo Degener, Stephensonstr. 47, 14482 Potsdam (oder E-Mail: Udo-Degener@gmx.de)

Lösung aus Troll 16/09

Nr. 1013 (Kapustin): 1...Ld3/Lf3 2. S:d4/S:f4 matt; 1. e:f4? (2. Te5) 1...T:f4 2. S:f4, 1...Lf3!; 1. g:f4? ...Dh4!; 1. c:d4? ...Da5!; 1. e:d4! (droht 2. Te5 matt) 1...T:d4/Lf3/Ld3 2. S:d4/S:f4/d5 matt. (2 P.).

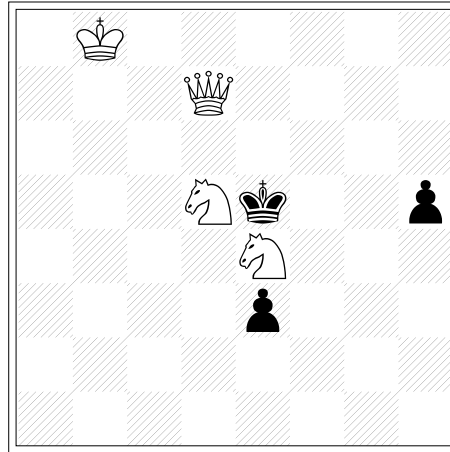
Nr. 1014 (Kohring): 1. Kc8? (2. b4) 1...e3 2. c4+ e:d2 3. Dc3+ L:c3!; 1. Lh5! (droht 2. Ta8 matt) 1...L:f8 2. Ld1 e3 3. c4+ e:d2 4. Dc3 matt, 2...d5 3. b4+ L:b4 4. c:b4 matt. (4 P.).

Aufgabe Nr. 1021
Georg Niestroj
(Hiddenhausen)



Matt in 2 Zügen (8+8)

Aufgabe Nr. 1022
Dylan Cleddyf
(Cardiff/Wales)



Matt in 4 Zügen (4+3)

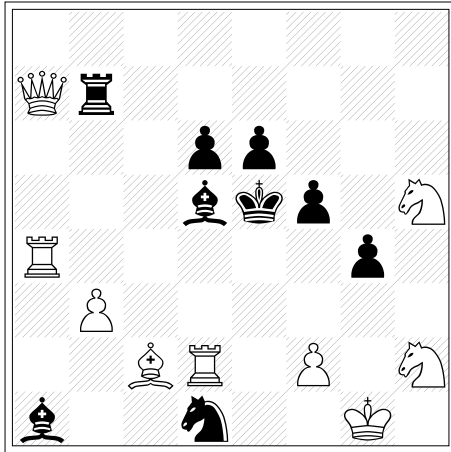
Die Lösungen beider Aufgaben (Schlüsselzug, Drohung, Hauptvarianten) senden Sie bitte bis spätestens: 18.10. 2010 (Datum des Poststempels) an: Udo Degener, Stephensonstr. 47, 14482 Potsdam (oder E-Mail: Udo-Degener@gmx.de)

Lösung aus Troll 17/09

Nr. 1015 (Gruber): 1. Ka2! (droht 2. Dd4 matt) 1...Te5/Le5 2. S:d6/Se3 matt,
1...Te4/Sc3+/Lb3+ 2. T:e4/D:c3/D:b3 matt. (2 P.)

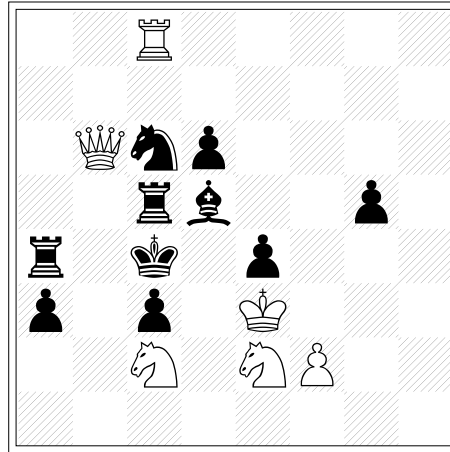
Nr. 1016 (Cleddyf): 1. Lg4? ...f5!; 1. Db5? (2. Kf2) ...Ke3!; 1. Kf2? (2. Db5) ...Kf5!; 1. Lh5!
(Zugzwang) 1...f5 2. Kf2 f4 3. Lg6 matt, 1...f6 2. Kf2 f5/Kf5 3. Lf3/Dd5 matt, 1...Kf5 2.
Dd5+ Kf6 3. De5 matt, 1...Ke3 2. Dd1 Ke4 3. Df3 matt. (3 P.)

Aufgabe Nr. 1023
Dr. Rolf Kohring
(Tuntenhausen)



Matt in 2 Zügen (9+9)

Aufgabe Nr. 1024
Georg Niestroj
(Hiddenhausen)



Matt in 3 Zügen (6+10)

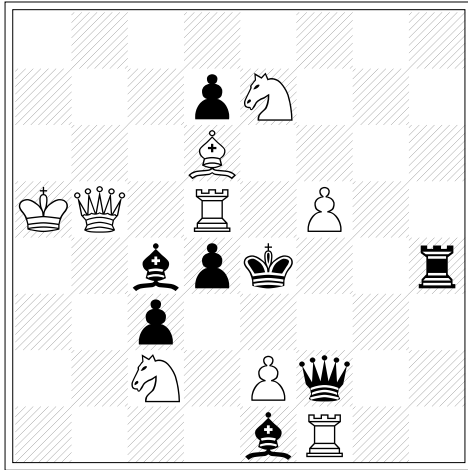
Die Lösungen beider Aufgaben (Schlüsselzug, Drohung, Hauptvarianten) senden Sie bitte bis spätestens: 1.11. 2010 (Datum des Poststempels) an: Udo Degener, Stephensonstr. 47, 14482 Potsdam (oder E-Mail: Udo-Degener@gmx.de)

Lösung aus Troll 18/09

Nr. 1017 (Kohring): 1. Df7! (droht 2. Df4 matt) 1...Lf6/Tf6/Te2/Le2 2. D:g6/Sg5/D:f3/Sf2 matt, 1...Sd5/g5/Lg5 2. D:d5/Df5/S:g5 matt. (2 P.)

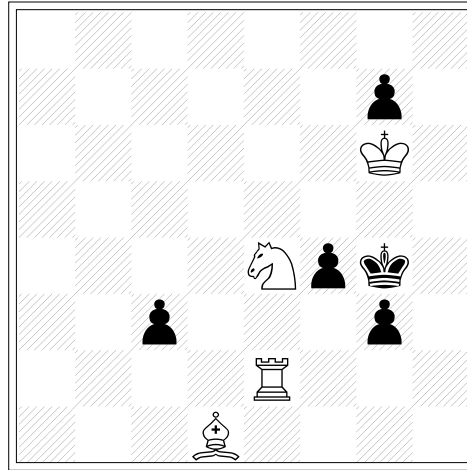
Nr. 1018 (Resinkin): 1. Ta5! Ta3 2. Tf5+ Ke8 3. Te5+ Kf8 4. Th8+ Kf7 5. Te8 Kf6 6. Tf8 matt, 3...Kd8 4. Tg5 f1D 5. Tg8+ Df8 6. T:f8 matt. (4 P.).

Aufgabe Nr. 1025
Klaus Förster
(Oberaudorf)



Matt in 2 Zügen (9+8)

Aufgabe Nr. 1026
Wladimir Poponin
(Kirowgrad/Russland)



Matt in 4 Zügen (4+5)

Die Lösungen beider Aufgaben (Schlüsselzug, Drohung, Hauptvarianten) senden Sie bitte bis spätestens: 22.11. 2010 (Datum des Poststempels) an: Udo Degener, Stephensonstr. 47, 14482 Potsdam (oder E-Mail: Udo-Degener@gmx.de)

Lösung aus Troll 19/10

Nr. 1019 (Witt): 1. L:c6+? Lc5!; 1. L:c4+? Td5!,Ld5!; 1. e3! (droht 2. S:h4 matt)

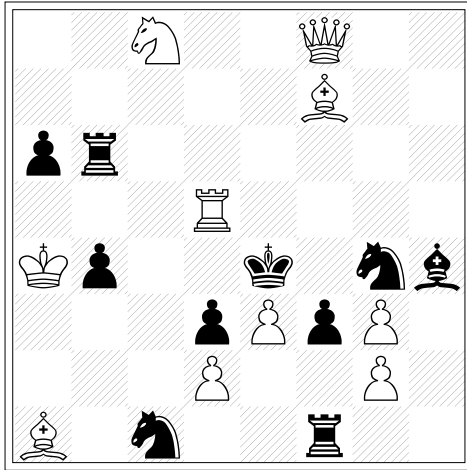
1...Th2/Le8/Lg3 2. Tf2/Ld7/Se7 matt. (2 P.).

Nr. 1020 (Pongrac): 1. Le6! Ka8 2. Ld7 Kb8 3. Ld6+ Ka8 4. Lc6 b:c6+ 5. Ka6 c5 6. b7 matt.

(4 P.).

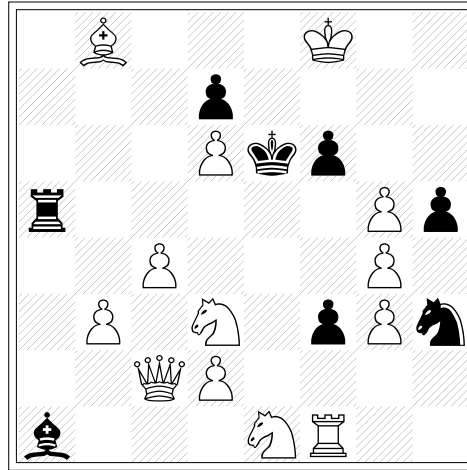
Troll 23/2010 (27.10. 2010)

Aufgabe Nr. 1027
Lutz-Dieter Gruber
(Apolda)



Matt in 2 Zügen (10+10)

Aufgabe Nr. 1028
Zivko Janevski
(Gevgelija/Mazedonien)



Matt in 3 Zügen (13+8)

Die Lösungen beider Aufgaben (Schlüsselzug, Drohung, Hauptvarianten) senden Sie bitte bis spätestens: 30.11. 2010 (Datum des Poststempels) an: Udo Degener, Stephensonstr. 47, 14482 Potsdam (oder E-Mail: Udo-Degener@gmx.de)

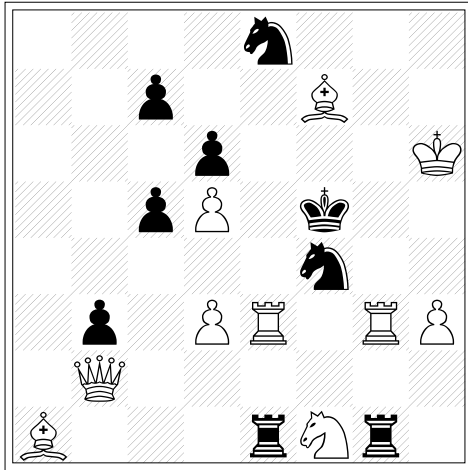
Lösung aus Troll 20/10

Nr. 1021 (Niestroj): 1. La4? ...S:e7!; 1. Lg3! (droht 2. Sb6 matt) 1...Tf4/Lf4/T:g3/Tf5 2. Se3/D:g8/Df5/D:f5 matt. (2 P.).

Nr. 1022 (Cleddyf): 1...Kd4 2. Sdc3+ Ke5 3. Df7 Kd4 4. Dd5 matt, 2...Kc4 3. Db5+ Kd4 4. Dd5 matt; 1. Sdc3? ...Kf4!; 1. Sdf6! (Zugzwang) 1...h4/e2 2. Dd5+ Kf4 3. Dg5+ Kf3 4. Dg4/Dg3 matt, 1...Kf4 2. Db5 h4/e2 3. Dg5+ Kf3 4. Dg4/Dg3 matt. (4 P.).

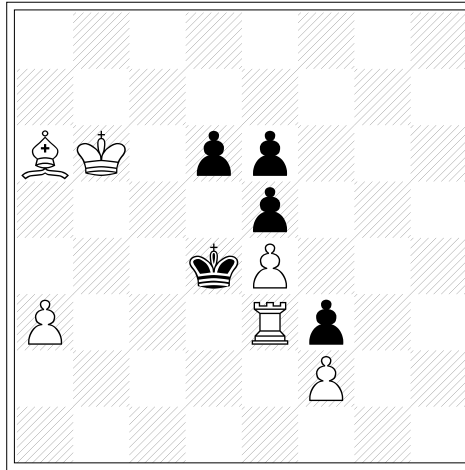
TROLL 24 (10.11. 2010)

Aufgabe Nr. 1029
Petro Nowitzki
(Rubschenki/Ukraine)



Matt in 2 Zügen (10+9)

Aufgabe Nr. 1030
Miroslav Svitek
(Melnik/Tschechien)



Matt in 4 Zügen (6+5)
b) Bf3 nach a4

Die Lösungen beider Aufgaben (Schlüsselzug, Drohung, Hauptvarianten) senden Sie bitte bis spätestens: 20.12.2010 (Datum des Poststempels) an: Udo Degener, Stephensonstr. 47, 14482 Potsdam (oder E-Mail: Udo-Degener@gmx.de)

Lösung aus Troll 21/10

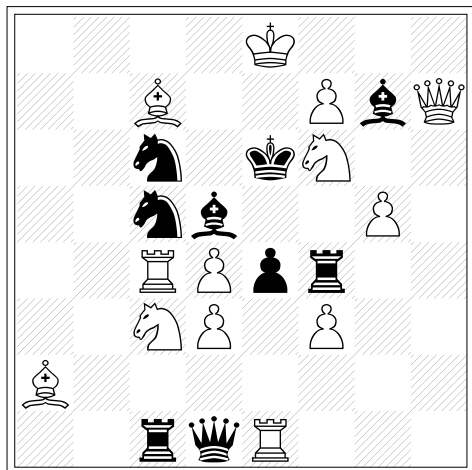
Nr. 1023 (Kohring): 1...f4 2. S:g4 matt; 1. T:g4! (droht 2. f4) 1...Ld4/S:f2/Tb4 2.

D:d4/D:a1/Dg7 matt, 1...Lf3/f4/f:g4 2. S:f3/Tg5/S:g4 matt. (2 P.).

Nr. 1024 (Niestroj): 1. Sc1! (droht 2. Db3 matt) 1...Tca5 2. Ke2 Tb5/Tc5 3. Dd4/Db3 matt, 1...Sb4,Sd4 2. D:b4 + T:b4 3. S:a3 matt. (3 P.).

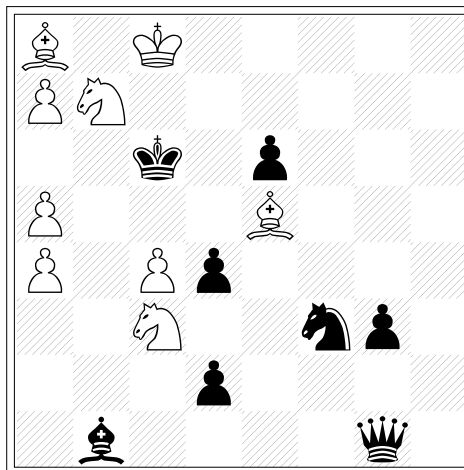
TROLL 25/2010 (24.11. 2010)

Aufgabe Nr. 1031
Christopher Reeves
(Cornwall/England)



Matt in 2 Zügen (13+9)

Aufgabe Nr. 1032
Klaus Förster
(Oberaudorf)



Matt in 4 Zügen (9+8)

Die Lösungen beider Aufgaben (Schlüsselzug, Drohung, Hauptvarianten) senden Sie bitte bis spätestens: 27.12. 2010 (Datum des Poststempels) an: Udo Degener, Stephensonstr. 47, 14482 Potsdam (oder E-Mail: Udo-Degener@gmx.de)

Lösung aus Troll 22/10

Nr. 1025 (Förster): 1. Sg6? (droht 2. Te5 matt) 1...D:f5/L:d5 2. T:d4/Dd3 matt, 1...L:e2!;

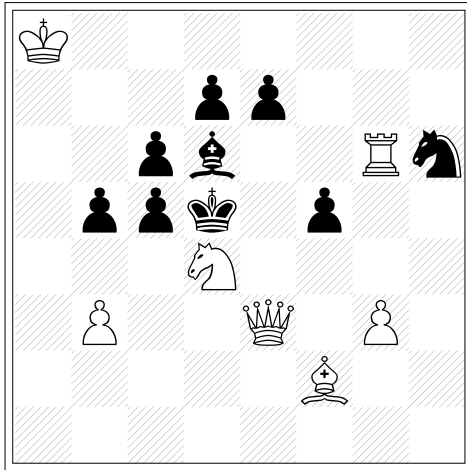
1. Db7! (droht 2. T:d4 matt) 1...D:f5/L:d5 2. Te5/D:d5 matt. (2 P.).

Nr. 1026 (Poponin): 1. Sg5! 1...Kh4 2. Te8 g2 3. Th8+ Kg3 4. Se4 matt, 1...c2 2. T:c2 Kh4

3. Tc3 f3/g2 4. Tc4/Th3 matt. (4 P.).

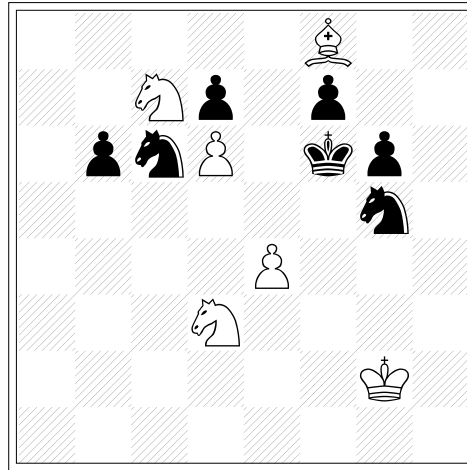
TROLL 26/2010 (8.12.2010)

Aufgabe Nr. 1033
Zivko Janevski
(Gevgelija/Mazedonien)



Matt in 2 Zügen (7+9)

Aufgabe Nr. 1034
Lutz-Dieter Gruber
(Apolda)



Matt in 10 Zügen (6+7)

Die Lösungen beider Aufgaben (Schlüsselzug, Drohung, Hauptvarianten) senden Sie bitte bis spätestens: 8.1. 2010 (Datum des Poststempels) an: Udo Degener, Stephensonstr. 47, 14482 Potsdam (oder E-Mail: Udo-Degener@gmx.de)

Lösung aus Troll 23/10

Nr. 1027 (Gruber): 1. Dd6? ...f:g2!; 1. Tc5? ...Tf6!; 1. Tb5? ...a:b5!;

1. Ta5! (droht 2. Ld5 matt) 1...Tf6/Lf6/Sf6/Tb5,Td6 2. D:b4/Lg6/Te5/S:d6 matt. (2 P.).

Nr. 1028 (Janevski): 1. Sfe5? ...h:g4!; 1. S:f3! (droht 2. Te1+ Te5/Le5 3. Sc5/Sd4 matt)

1...Te5 2. Sd4+ L:d4 3. T:e6 matt, 1...Le5 2. Sc5+ T:c5 3. Df5 matt, 1...f:g5 2. Sde5 T:e5/L:e5 3. Dg6/Df5 matt, 1...Td5 2. c:d5+ K:d5 3. Dd4 matt. (3 P.).