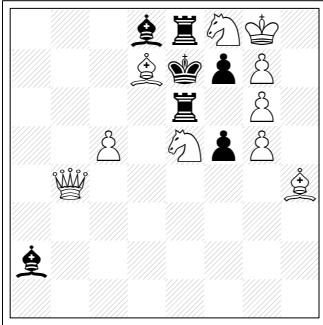


## SCHACH - Zweizüger-Entscheid 2007

Die am Turnier teilnehmenden 37 Aufgaben waren leider überwiegend von mäßiger Originalität.

### 1. Ehrende Erwähnung: 16.313 (10/2007) von E. Ferron

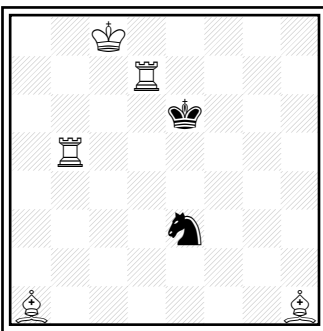


#2 (10+7)

1. g:f7! (droht 2. f:e8D matt) 1...Td6/Tc6/Tb6 2. c:d6/S:c6/c:b6 matt, 1...Ta6/Tf6/Tg6 2. c6:g6/Se:g6 matt, 1...Th6/T:e5 2. g:h6/g6 matt.

In den vergangenen Jahren präsentierte der Autor zahlreiche Häufungsaufgaben, hier acht indirekte Fesselungen des Bf7. Das Schema nutzte Ferron auch für acht Turmfesselungen (Pat a Mat, 9/2007).

### 2. Ehrende Erwähnung: 16.145 (2/2007) von J. Kupper



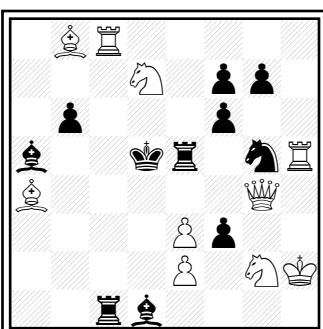
#2 (5+2)

1. Le4? (2. Tb6) 1...Sc4,Sf5 2. L:f5 matt, 1...Sd5!; 1. Tg5? (Zugzwang) 1...Sbel./Sf5 2. Ld5/Tg6 matt, 1...Sg2!; 1. Lf3! (Zugzwang) 1...Sbel./Sf5 2. L:g4/Ld5 matt.

Auszeichnung für die Letztform als aristokratische Miniatur. Die Wechsel nach 1. Tg5?, 1. Lf3! sind bereits enthalten in einem Achtsteiner-Zwilling von M. Subotic, The Problemist, 2002.

### Lobe (ohne Rangfolge):

#### - 16.163 (3/2007) von W. Lukaschow

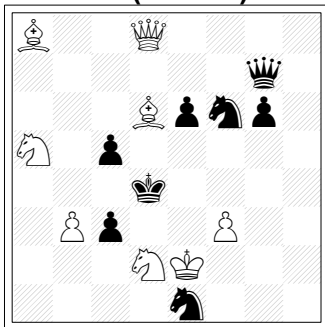


#2 (10+11)

1. Sc5? (2. Dd4)  
...Tc4/Te4/Se6/T:c5/b:c5/T:e3 2.  
Dd7/D:e4/De4/Td8/Lc6/S:e3 matt, 1...Lc3!; 1.  
Sf8! (droht 2. Dd4 matt)  
...Tc4/Te4/Se4/Se6/T:e3 2.  
D:c4/Dd7/Sf4/D:f3//S:e3 matt

Halbfesselung und Mattwechsel, ohne große Ambitionen.

- 16.211 (5/2007) von H. Ahues

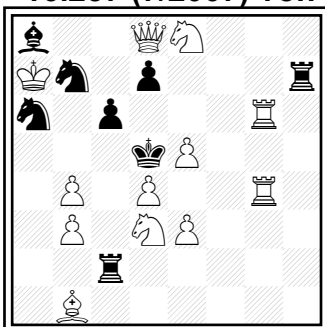


#2 (8+8)

- 1. f4? (2. Le5) 1...Sd7!; 1. Sac4? (2. Le5)
- 1...Sd5!; 1. Sdc4! (droht 2. Le5 matt)
- 1...Sd7/Sd5 2. Dh4/Sc6 matt

Moskau-Thema mit Verführungen. Sparsamer als A. Kusnezow (Moskau-850, 1997), der aber noch Bivalve zeigte.

- 16.257 (7/2007) von P. Heyl

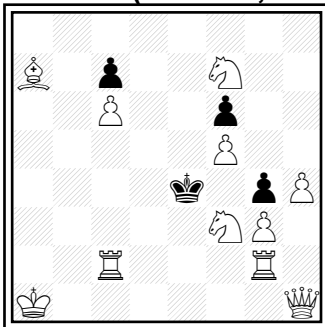


#2 (12+8)

- 1. Da5+? 1...c5!; 1. Sc5? (2. Sf6) 1...Tf7!;
- 1. Df6? (2. Df3) 1...Sbc5 2. Dd6 matt,
- 1...Tf2!; 1. Db6! (droht 2. e4 matt)
- 1...Sac5/Sbc5 2. Sc7/Td6 matt, 1...c5/Tc5
- 2. Sf6/Sf4 matt, 1...Sd6/Te2 2. T:d6/Sf4 matt

Netter Mix von weißen Linienthemen.

- 16.335 (11/2007, Version 4/2009) v. P. Muraschow

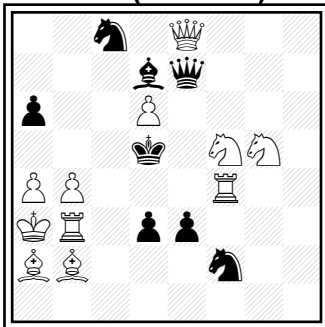


#2 (11+4)

- 1. Se1? Kf5!
- 1. Tgf2? Kf5!
- 1. Tcd2? Kf5!
- 1. Db1!

Aktive Turmbatterie in der Lösung, dazu Sternflucht und Salazar.

- 16.336 (11/2007) von Z. Janevski

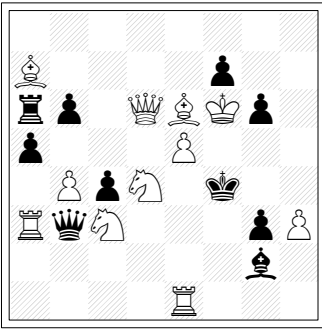


#2 (11+8)

- 1...L:f5/D:d6 2. T:d3/Tc3 matt; 1. Tc4! (droht 2. Tc5 matt)
- 1...Se4/K:e4 2. T:d3/Tc3 matt,
- 1...L:f5/D:d6 2. Dc6/S:e3 matt

Batterieverzicht und Ruchlis, leider fehlt dem Schlüssel durch die satzmattlose Flucht der Überraschungseffekt.

- 16.338 (11/2007) von R. Paslack

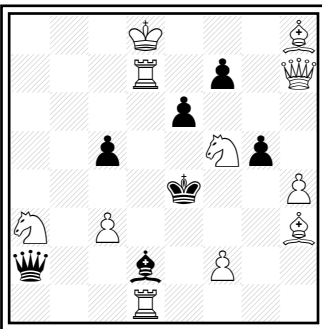


#2 (11+10)

Anti-Lewmann mit Auswahlsschlüssel, recht einfach in der Anlage.

1. Lf5? (2. e6 matt) 1...D:b4 2. Sce2 matt,  
1...b5!; 1. Lg4? (2. e6 matt) 1...b5 2. Sde2  
matt, 1...D:b4!; 1. Ld5! (droht 2. e6 matt)  
1...D:b4/b5 2. Sce2/Sde2 matt, 1...L:h3 2.  
Te4 matt

- 16.357 (12/2007) von P. Muraschow

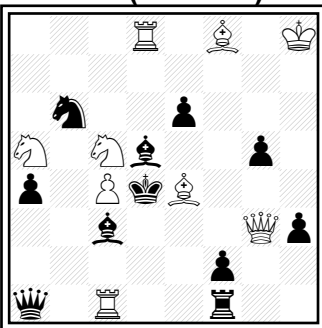


#2 (11+7)

Traditionelles Stück mit interessantem Batteriespiel.

1. T:f7! (droht 2. Se7,Se3 matt) 1...Kf3/Kd3 2. Sd4  
(Sg3?)/Sg3 (Sd4?) matt, 1...Kd5/Lf4 2. Lg2/Lg2  
(Sd4?) matt, 1...Dd5+/e:f5 2. Sd6/D:f5 matt,  
1...Kf4 2. Sfbel. matt

- 16.358 (12/2007) von R. Paslack



#2 (9+11)

Reichhaltiger schon bei Erochin (Schach, 1984) gesehen, hier aber Blocks, Erochin nutzte Deckungsverlust.

1. Ld3? (droht 2. Sc6,S:e6 matt) 1...Sd7!; 1.  
Ld6! (droht 2. Dd3 matt) 1...L:c4/L:e4 2.  
Sc6/S:e6 matt, 1...Db1/Td1 2. D:c3/D:f2  
matt

Udo Degener

[www.schach-udo.de](http://www.schach-udo.de)