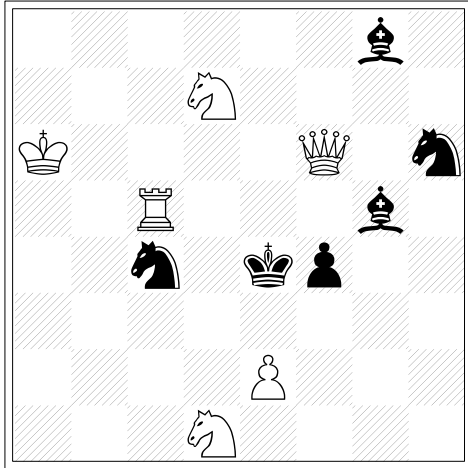


TROLL 2/2012 (4.1. 2012)

Aufgabe Nr. 1089

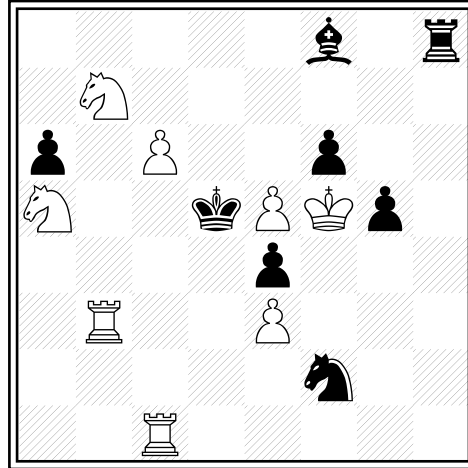
**I. Antipin/A. Dikusarow
(Nowosibirsk/Russland)**



Matt in 2 Zügen (6+6)

Aufgabe Nr. 1090

**Peter Heyl
(Eisenach)**



Matt in 4 Zügen (8+8)

Die Lösungen beider Aufgaben (Schlüsselzug, Drohung, Hauptvarianten) senden Sie bitte bis spätestens: 6.2. 2012 (Datum des Poststempels) an: Udo Degener, Stephensonstr. 47, 14482 Potsdam (oder E-Mail: Udo-Degener@gmx.de)

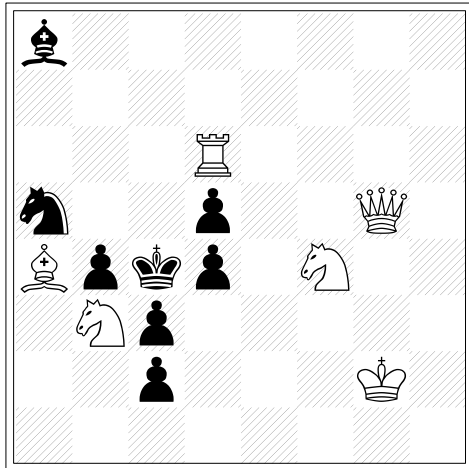
Lösung aus Troll 25/11

Nr. 1083 (Niestroj): 1. Td8! (droht 2. Lf5 matt) 1...Ke4/e4/Se4/De4 2. Df3/Sf4/Df1/S:b2 matt, 1...Dd5/T:d7 2. D:d5/Sc5 matt (2 P.).

Nr. 1084 (Hänneschen): 1. g4! b6 2. Sc6+ Kd5 3. S:b4+ Ke5 4. S:d3+ Kd5 5. Sb4+ Ke5 6. Sc6+ Kd5 7. Se7+ Ke5 8. b4 d3 9. b3 Kd4 10. Lb2 matt (4 P.).

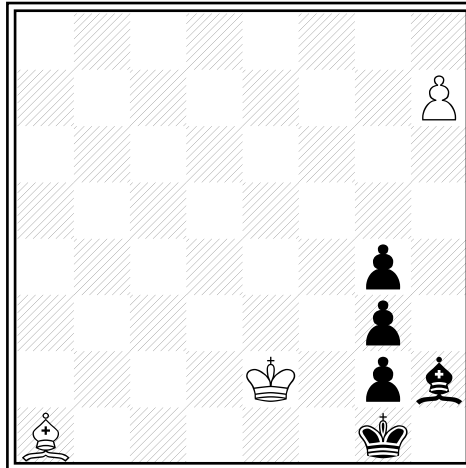
TROLL 3/2012 (18.1. 2012)

Aufgabe Nr. 1091
Peter Heyl
(Eisenach)



Matt in 2 Zügen (6+8)

Aufgabe Nr. 1092
S. Dowd/M. Degenkolbe
(Birmingham-USA/Meerane)



Matt in 6 Zügen (3+5)

Die Lösungen beider Aufgaben (Schlüsselzug, Drohung, Hauptvarianten) senden Sie bitte bis spätestens: 25.2. 2012 (Datum des Poststempels) an: Udo Degener, Stephensonstr. 47, 14482 Potsdam (oder E-Mail: Udo-Degener@gmx.de)

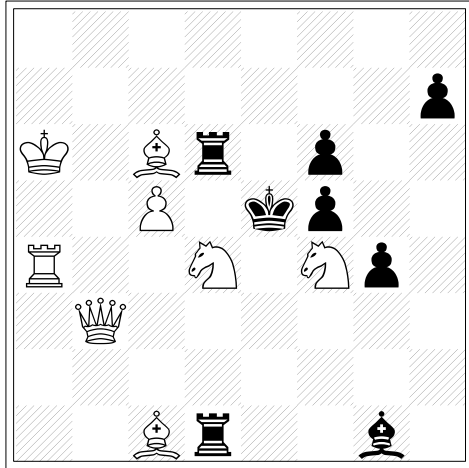
Lösung aus Troll 26/11

Nr. 1085 (Niestroj): 1. Dc7! (droht 2. Df4 matt) 1...Te5/Le5 2. Sf6/Dh7 matt, 1...Td6/Tf5 2. S:c5/S:d2 matt, 1...D:g3 2. S:g3 matt (2 P.).

Nr. 1086 (Schmitt): 1. Lf2+! Kf1 2. Lc5+ Ke1 3. Lb4+ Kd1 4. Td5+ Kc1 5. Tc5+ Kd1 6. Lc2+ Kc1 7. L:a4+ Kb1 8. Lc2+ Kc1 9. Le4+ Kd1 10. Td5+ Kc1 11. Ld2+ Kd1 12. Lf4+ Ke1 13. Lg3+ Kf1 14. Tf5+ Kg1 15. Lf2+ Kf1 16. Lh4+ Kg1 17. Ta3 e1D 18. L:e1 Sg5 19. Tg3+ Kh2 20. Tf2+ K:g3 21. Tf1+ Kh2 22. Th1 matt (4 P.).

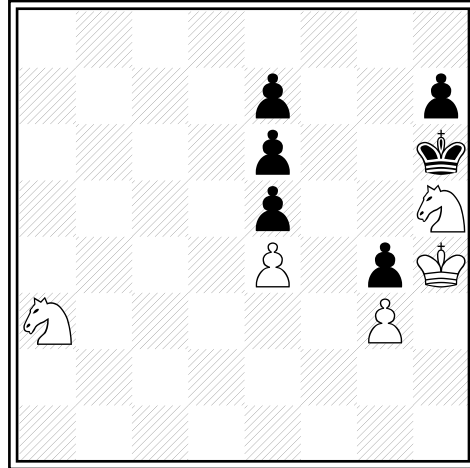
Troll 4/2012 (1.2. 2012)

Aufgabe Nr. 1093
Ferdinand Miecz
(Berlin)



Matt in 2 Zügen (8+8)

Aufgabe Nr. 1094
Hartmut Hännischen
(Finsterwalde)



Matt in 8 Zügen (5+6)

b) alles ein Feld nach unten, Matt in 5 Zügen

Die Lösungen beider Aufgaben (Schlüsselzug, Drohung, Hauptvarianten) senden Sie bitte bis spätestens: 5.3. 2012 (Datum des Poststempels) an: Udo Degener, Stephensonstr. 47, 14482 Potsdam (oder E-Mail: Udo-Degener@gmx.de)

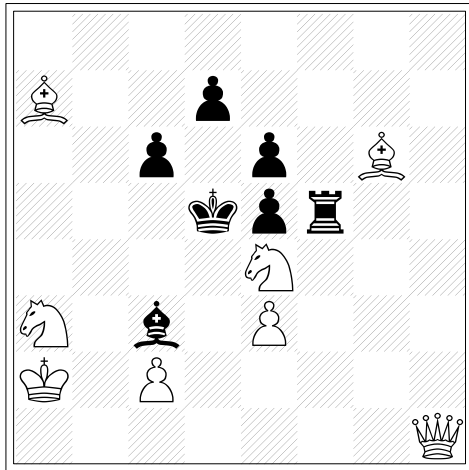
Lösung aus Troll 1/12

Nr. 1087 (Niestroj): 1. c:b4! (droht 2. T:c3 matt) 1...Tc5/L:b4/Lg3/e3 2. Td1/Lf4/Lf4/Sd3 matt (2 P.).

Nr. 1088 (Resinkin): 1. Kh2! (droht 2. Kg1, 3. Sa3, 4. Sc2) 1...Kf1 2. Dc4 Ke1 3. Dc1+ Kf2 4. Dg1 matt, 2...Kf2 3. Dc5+ Ke1,Kf1 4. Dg1 matt (4 P.).

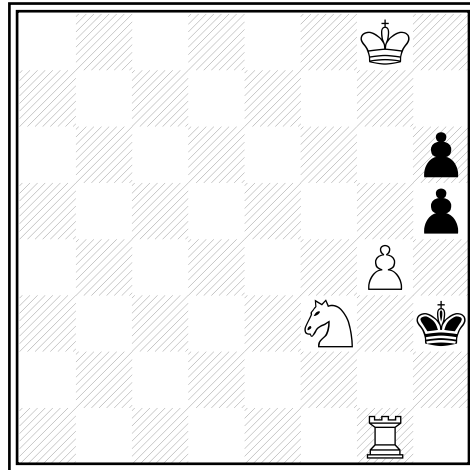
Troll 5/2012 (15.2. 2012)

Aufgabe Nr. 1095
Ferdinand Miecz
(Berlin)



Matt in 2 Zügen (8+7)

Aufgabe Nr. 1096
Paolo Ezpata
(Madrid/Spanien)



Matt in 8 Zügen (4+3)

Die Lösungen beider Aufgaben (Schlüsselzug, Drohung, Hauptvarianten) senden Sie bitte bis spätestens: 27.3. 2012 (Datum des Poststempels) an: Udo Degener, Stephensonstr. 47, 14482 Potsdam (oder E-Mail: Udo-Degener@gmx.de)

Lösung aus Troll 2/12

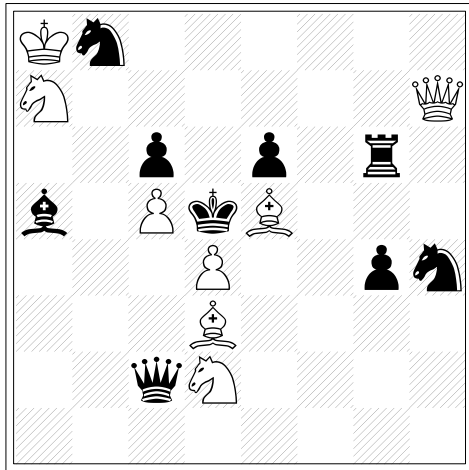
Nr. 1089 (Antipin/Dikusarow): 1. Td5! (droht 2. Td4 matt) 1...K:d5/L:d5 2. Sc3/Sc5 matt, 1...L:f6/Sf5/Se5 2. S:f6/D:f5/D:e5 matt (2 P.).

Nr. 1090 (Heyl): 1. Tbc3? (2. Tc5+ L:c5 3. T:c5 matt) 1...Sd3! (2. T:d3? e:d3 3. Tc4? Th4!); 1. Sc4? (2. Sb6) 1...Lc5!; 1. Tc2? (2. Td2+) 1...Th4!; 1. Tc4! (droht 2. Td4 matt) 1...f:e5 2. Tbc3 Sd3 3. T:d3+ e:d3 4. e4 matt (4 P.).

TROLL 6/2012 (29.2. 2012)

Aufgabe Nr. 1097

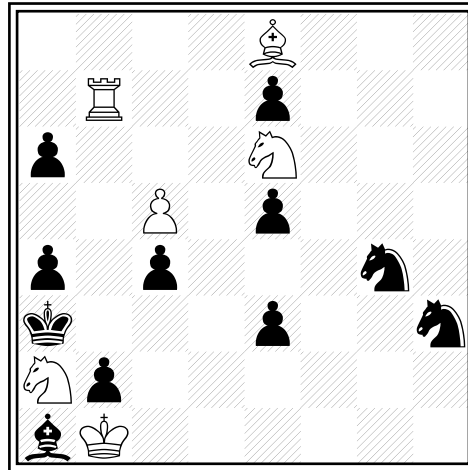
**Peter Heyl
(Eisenach)**



Matt in 2 Zügen (8+9)

Aufgabe Nr. 1098

**Olivier Schmitt
(La Syne sur mer/Frankreich)**



Matt in 13 Zügen (6+11)

Die Lösungen beider Aufgaben (Schlüsselzug, Drohung, Hauptvarianten) senden Sie bitte bis spätestens: 6.4. 2012 (Datum des Poststempels) an: Udo Degener, Stephensonstr. 47, 14482 Potsdam (oder E-Mail: Udo-Degener@gmx.de)

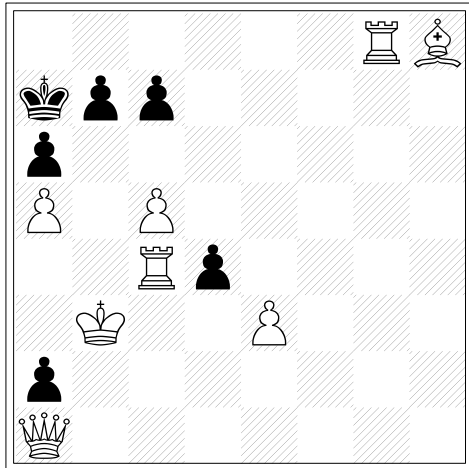
Lösung aus Troll 3/12

Nr. 1091 (Heyl): 1...Sb7,Sc6 2. D:d5 matt; 1. De5? (2. D:d4) 1...Sc6 2. D:d5 matt, 1...S:b3!; 1. T:d5! (droht 2. S:a5 matt) 1...Sb7/Sc6 2. T:d4/Tc5 matt, 1...Sb3/L:d5 2. Lb5/D:d5 matt (2 P.).

Nr. 1092 (Dowd/Degenkolbe): 1. Ld4+! Kh1 2. Lg1 K:g1 3. h8D Kh1 4. Da8 Lg1 5. Da1+ Kh2 6. Dh8 matt, 2...L:g1 3. h8D+ Lh2 4. Da8 Lg1 5. Da1+ Kh2 6. Dh8 matt (4 P.).

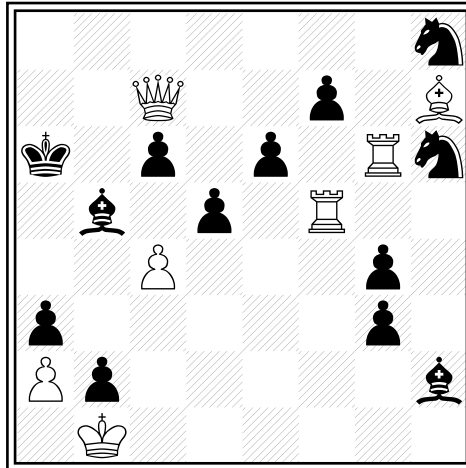
Troll 7/2012 (14.3. 2012)

Aufgabe Nr. 1099
Peter Heyl
(Eisenach)



Matt in 3 Zügen (8+6)

Aufgabe Nr. 1100
Ralf Krätschmer
(Neckargemünd)



Matt in 4 Zügen (7+13)

Die Lösungen beider Aufgaben (Schlüsselzug, Drohung, Hauptvarianten) senden Sie bitte bis spätestens: 26.4. 2012 (Datum des Poststempels) an: Udo Degener, Stephensonstr. 47, 14482 Potsdam (oder E-Mail: Udo-Degener@gmx.de)

Lösung aus Troll 4/12

Nr. 1093 (Miecz): 1...T6d4 2. De6 matt; 1. Lb2! (droht 2. Se3 matt) 1...T6:d4/T1:d4/L:d4 2. Db8/Sd3/De3 matt, 1...K:f4/T:c6+ 2. Se6/S:c6 matt (2 P.).

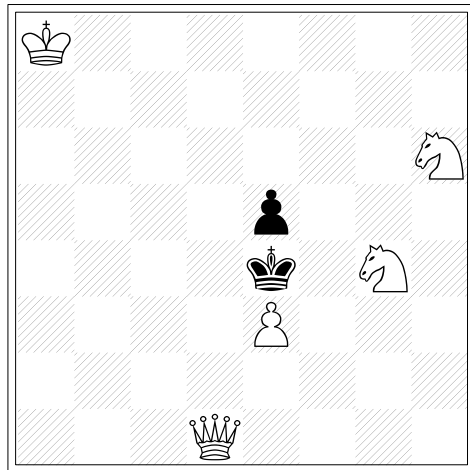
Nr. 1094 (Hänneschen): a) 1. Sc4! Kg6 2. S:e5+ Kh6 3. S:g4+ Kg6 4. Se5+ Kh6 5. Sf7+ Kg6 6. Sh8+ Kh6 7. g4 e5 8. g5 matt; b) 1. Sc3! Kg5 2. S:e4+ Kh5 3. S:g3+ Kg5 4. Se4+ Kh5 5. g4 matt (4 P.). Ohne Be5 und Be7 in a) wäre Fassung b) Matt in 6 Zügen mit der Lösung 1. Sc3 e4 2. K:g3 Kg5 3. Se4+ Kh5 4. Kf4 K:h4 5. Sg3 h5 6. Sf5 matt.

Troll 8/2012 (28.3. 2012)

Aufgabe Nr. 1101

Peer Rechner

(Berlin)



Matt in 3 Zügen (5+2)

b) Be5 nach d7, c) Be5 nach e7

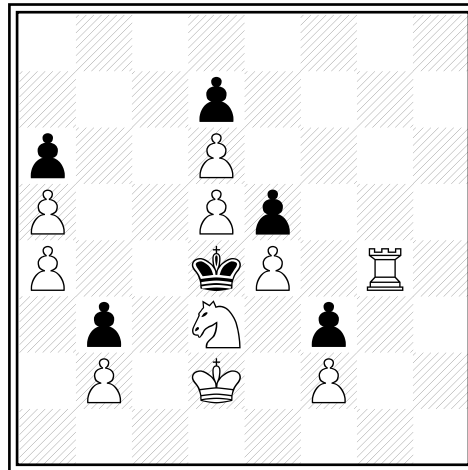
d) Be5 nach f7, e) Be5 nach h7

f) Be5 nach g6

Aufgabe Nr. 1102

Matthias Hentschel

(Pirna)



Matt in 7 Zügen (10+6)

Die Lösungen beider Aufgaben (Schlüsselzug, Drohung, Hauptvarianten) senden Sie bitte bis spätestens: 3.5. 2012 (Datum des Poststempels) an: Udo Degener, Stephensonstr. 47, 14482 Potsdam (oder E-Mail: Udo-Degener@gmx.de)

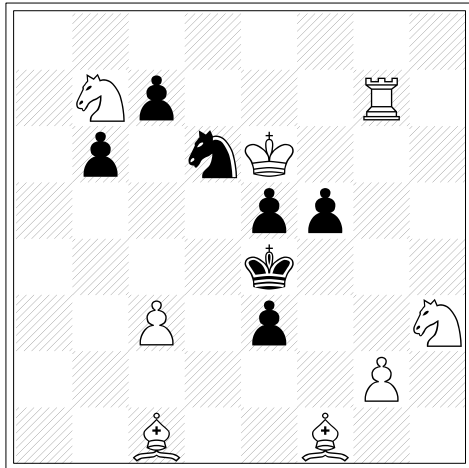
Lösung aus Troll 5/12

Nr. 1095 (Miecz): 1. Db1! (Zugzwang) 1...Lbel./Ke4/c5/d6/Tbel. 2. c4/Dh1/Db7/Sc3/Db3 matt (2 P.).

Nr. 1096 (Ezpatá): 1. g5! h4 2. g6 h5 3. Sd4 Kh2 4. Tg5 Kh3 5. Se2 Kh2 6. Sg1 Kh1,h3 7. Sf3 h3,Kh1 8. Tg1 matt (4 P.).

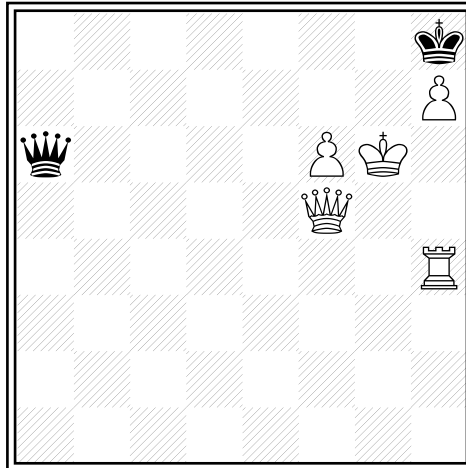
TROLL 9/2012 (11.4. 2012)

Aufgabe Nr. 1103
Alberto Armeni
(Rom/Italien)



Matt in 2 Zügen (8+7)

Aufgabe Nr. 1104
Baldur Kozdon
(Flensburg)



Matt in 7 Zügen (5+2)

Die Lösungen beider Aufgaben (Schlüsselzug, Drohung, Hauptvarianten) senden Sie bitte bis spätestens: 14.5. 2012 (Datum des Poststempels) an: Udo Degener, Stephensonstr. 47, 14482 Potsdam (oder E-Mail: Udo-Degener@gmx.de)

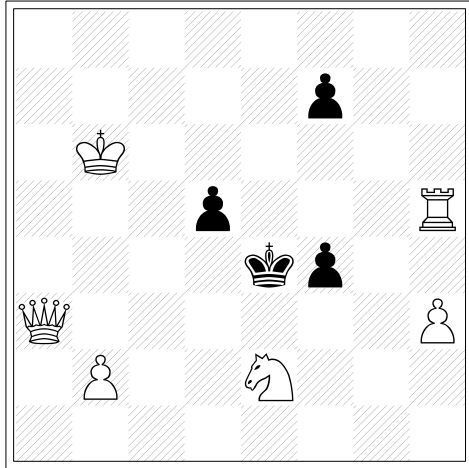
Lösung aus Troll 6/12

Nr. 1097 (Heyl): 1. Sc8? 1...Ld8!; 1. S:c6! (droht 2. Se7 matt) 1...K:c6/S:c6/Ld8 2. Db7/Dd7/Sb4 matt, 1...D:c5/Tg7/Sf5 2. Le4/De4/Dh1 matt (2 P.)

Nr. 1098 (Schmitt): 1. Sb4! Kb3 2. Sd5+ Ka3 3. Sb6 Kbel. 4. S:a4+ Ka3 5. Sb6 Kbel. 6. Sd5+ Ka3 7. Sb4 Kb3 8. Sa2+ Ka3 9. Sd4 e:d4 10. Ta7 c3 11. T:a6+ Kb3 12. Lf7+ e6 13. L:e6 matt. (4 P.).

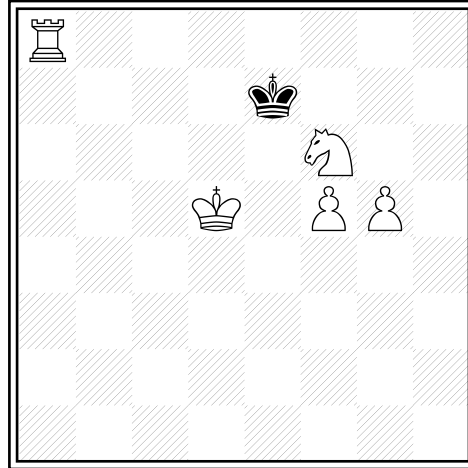
TROLL 10/2012 (25.4. 2012)

Aufgabe Nr. 1105
Matti Miekka
(Helsinki/Finnland)



Matt in 3 Zügen (6+4)

Aufgabe Nr. 1106
Andreas Bleiber
(Berlin)



Matt in 4 Zügen (5+1)
b) Ta8 nach h8

Die Lösungen beider Aufgaben (Schlüsselzug, Drohung, Hauptvarianten) senden Sie bitte bis spätestens: 29.5. 2012 (Datum des Poststempels) an: Udo Degener, Stephensonstr. 47, 14482 Potsdam (oder E-Mail: Udo-Degener@gmx.de)

Lösung aus Troll 7/12

Nr. 1099 (Heyl): 1. e:d4? (Zugzwang) 1...b6,b6 2. c:b6 nebst 3. Tc7 matt, 1...c6!;

1. e4? (Zugzwang) 1...c6 2. T:d4 b6,b5 3. Td7 matt, 1...b6,b5 2. c:b6+ nebst 3. Tc7 matt,

1...d3!; 1. L:d4! (Zugzwang) 1...c6 2. Lh8 nebst 3. Dg7 matt, 1...b6 2. c:b6+ nebst 3. Tc7 matt (3 P.)

Nr. 1100 (Krätschmer): 1. c5? Ld3 matt, 1. Tg8? S:g8!; 1. T:d5? (2. c:b5+ c:b5 3. Td6 matt)

1...c:d5 2. T:e6+ f:e6 3. c5 Ld3+ 4. L:d3 matt, 1...e:d5 2. Tg8 S:g8 3. c5 nebst 4. Db6 matt,

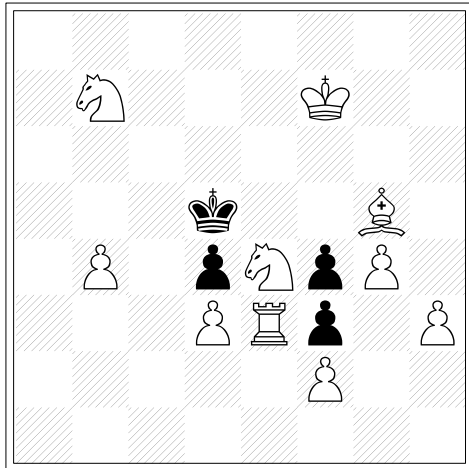
1...Lg1 2. c:b5+ c:b5 3. Td6+ Lb6 4. D:b6 matt, 1...g2!; 1. T:f7? 1...Lg1!; 1. Tf3! (droht 2.

T:a3+ La4 3. T:a4 matt) 1...La4 2. T:a3 d:c4 3. T:a4+ Kb5 4. Da5 matt, 1...d:c4 2. T:a3+ La4

3. T:a4+ Kb5 4. Da5 matt (4 P.).

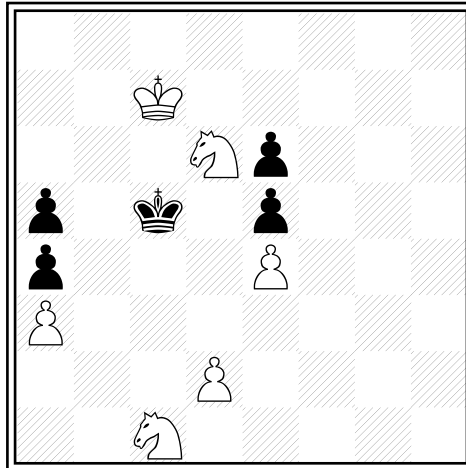
TROLL 11/2012 (9.5. 2012)

Aufgabe Nr. 1107
Sven-Hendrik Loßin
(Lehrte)



Matt in 3 Zügen (10+4)

Aufgabe Nr. 1108
Frank Uhlig
(Dessau-Roßlau)



Matt in 12 Zügen (6+5)

Die Lösungen beider Aufgaben (Schlüsselzug, Drohung, Hauptvarianten) senden Sie bitte bis spätestens: 15.6. 2012 (Datum des Poststempels) an: Udo Degener, Stephensonstr. 47, 14482 Potsdam (oder E-Mail: Udo-Degener@gmx.de)

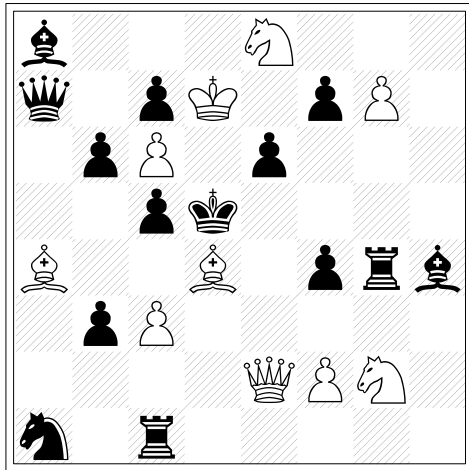
Lösung aus Troll 8/12

Nr. 1101 (Rechner): a) 1. Sh2! (Zugzwang) 1...K:e3 2. Sf5+ Kf2/Kf4/Ke4 3. Df1/Dg4/Df3 matt, b) 1. Kb7! (Zugzwang) 1...d5 2. Df1 nebst 3. Df5 matt, 1...d6 2. Kc6 nebst 3. Dd5 matt, c) 1. Dc2+! 1...Kd5 2. Kb7 Ke6,Kd6 3. Dc6 matt, 1...Kf3 2. Df2+ Ke4 3. Df5 matt, d) 1. Sg8! (droht 2. Se7 nebst 3. Dd5 matt) 1...Kf5 2. S4f6 Ke6,Ke5/Kg6/Kg5 3. Dd5/Dg4/Dh5,Dg4 matt, e) 1. Dd2! (Zugzwang) 1...Kf3 2. Df2+ Ke4 3. Df5 matt, f) 1. Sf7! (2. Sd6) 1...Kf5 2. Dd7+ Ke4 3. Sg5 matt (3 P.).

Nr. 1102 (Hentschel): 1. Th4! Kc4 2. Th5 Kd4 3. T:e5 Kc4 4. Te7 Kd4 5. Te8 Kc4 6. Tb8 Kd4 7. Tb4 matt (4 P.).

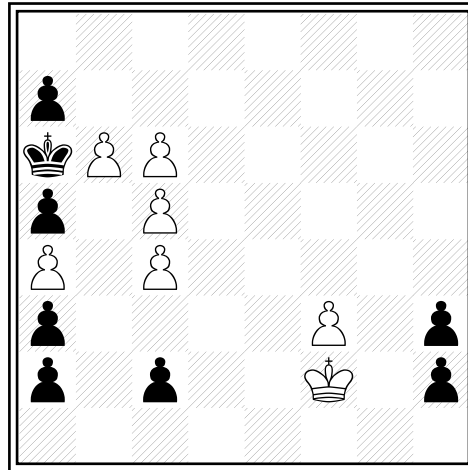
TROLL 12/2012 (23.5. 2012)

Aufgabe Nr. 1109
Andrej Dikusarow
(Nowosibirsk/Russland)



Matt in 2 Zügen (10+14)

Aufgabe Nr. 1110
Mario Velucchi
(Pisa/Italien)



Matt in 6 Zügen (7+8)

Die Lösungen beider Aufgaben (Schlüsselzug, Drohung, Hauptvarianten) senden Sie bitte bis spätestens: 25.6. 2012 (Datum des Poststempels) an: Udo Degener, Stephensonstr. 47, 14482 Potsdam (oder E-Mail: Udo-Degener@gmx.de)

Lösung aus Troll 9/12

Nr. 1103 (Armeni): 1. T:c7? 1...Sb5!; 1. Tg3? 1...Sc4!; 1. Tg5? 1...Sbel!;

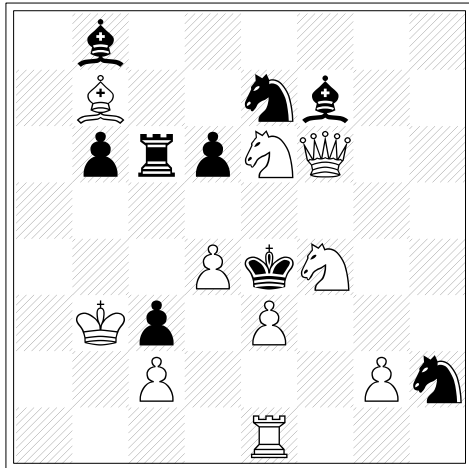
1. Td7! (Zugzwang) ...Sbel./c5/b5/f4/e2 2. Ld3/S:d6/Sc5/Sg5/Sf2 matt. (2 P.)

Nr. 1104 (Kozdon): 1. Td4! Da8 2. Td8+ D:d8 3. f7 (droht 4. De5+) Dd6+,Db6+

4. Df6+ D:f6+ 5. K:f6 K:h7 6. f8T Kh6 7. Th8 matt. (4 P.)

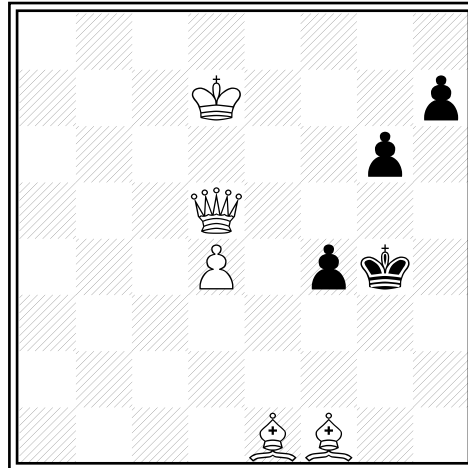
TROLL 13 (6.6. 2012)

Aufgabe Nr. 1111
Zivko Janevski
(Gevgelija/Mazedonien)



Matt in 2 Zügen (10+9)

Aufgabe Nr. 1112
Peer Rechner
(Berlin)



Matt in 3 Zügen (5+4)

Die Lösungen beider Aufgaben (Schlüsselzug, Drohung, Hauptvarianten) senden Sie bitte bis spätestens: 12.7. 2012 (Datum des Poststempels) an: Udo Degener, Stephensonstr. 47, 14482 Potsdam (oder E-Mail: Udo-Degener@gmx.de)

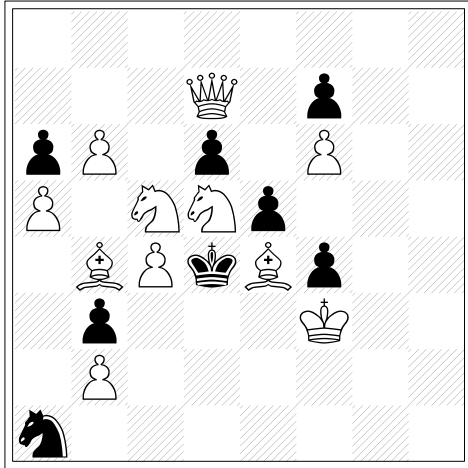
Lösung aus Troll 10/12

Nr. 1105 (Miekka): 1. S:f4? 1...f5!; 1. Sc1? (2. Dd3 matt) 1...f3 2. De7+ Kd4/Kf4 3. Th4/De5 matt, 1...f5!; 1. Sd4! (Zugzwang) 1...f3 2. Th4+ Ke5 3. De7 matt, 1...f5,f6 2. S:f5 f3/d4/Ke5 3. De3/Sd6/De7 matt, 1...K:d4 2. Dc3+ Ke4 3. Te5 matt. (3 P.).

Nr. 1106 (Bleiber): a) 1. Kc6! Kf7 2. Kd7 Kg7 3. Ke8 Kh8 4. Kf7 matt,
b) 1. Ke5! Kf7 2. g6+ Kg7 3. Th7+ Kf8 4. Tf7 matt. (4 P.).

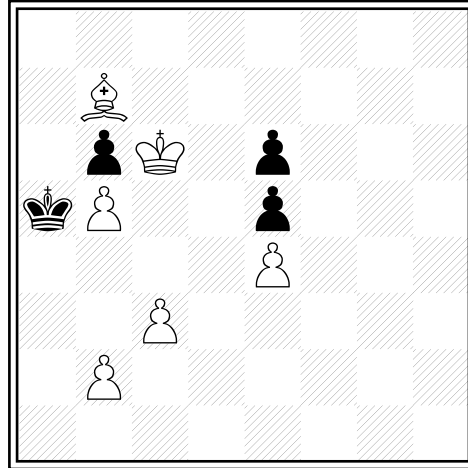
Troll 14 (20.6. 2012)

Aufgabe Nr. 1113
Zoltan Labai
(Velky Kyr/Slowakei)



Matt in 2 Zügen (11+8)

Aufgabe Nr. 1114
Nikolai Kuligin
(Saporoschje/Ukraine)



Matt in 5 Zügen (6+4)

Die Lösungen beider Aufgaben (Schlüsselzug, Drohung, Hauptvarianten) senden Sie bitte bis spätestens: 23.7. 2012 (Datum des Poststempels) an: Udo Degener, Stephensonstr. 47, 14482 Potsdam (oder E-Mail: Udo-Degener@gmx.de)

Lösung aus Troll 11/12

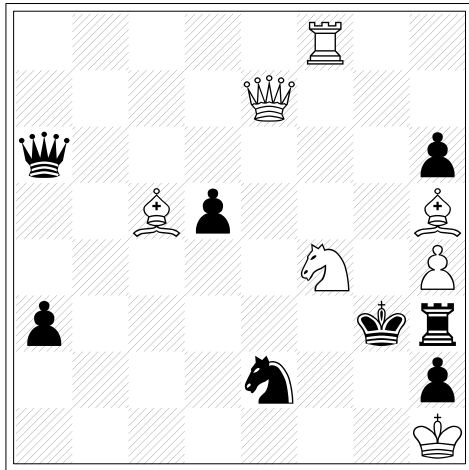
Nr. 1107 (Loßbin): 1. b5! d:e3 2. Lf6 nebst 3. Sc3 matt, 1...f:e3 2. Lf4 nebst 3. Sf6 matt, 1...Ke5 2. Te1 Kd5/Kf5 3. Sf6/Sd6 matt. (3 P.).

Nr. 1108 (Uhlig): 1. Sd3+! Kd4 2. Sb2 Kc5 3. Sf7 Kd4 4. Sg5 Kc5 5. S:e6+ Kb5 6. d3 Ka6 7. S:a4 Kb5 8. Sc3+ Ka6 9. Sc5+ Ka7 10. Sb5+ Ka8 11. Sd7 a4 12. Sb6 matt, 7...Ka7 8. Sec5 Ka8 9. Sb6+ Ka7 10. Sc8+ Ka8 11. Sd7 a4 12. Sb6 matt.

Nebenlösung 1. Sf7! (4+4 P.)

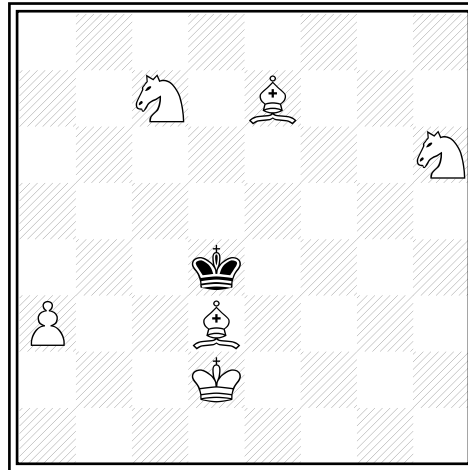
Troll 15 (4.7. 2012)

Aufgabe Nr. 1115
Ferdinand Miecz
(Berlin)



Matt in 2 Zügen (7+8)

Aufgabe Nr. 1116
Andreas Bleiber
(Berlin)



Matt in 5 Zügen (6+1)

Die Lösungen beider Aufgaben (Schlüsselzug, Drohung, Hauptvarianten) senden Sie bitte bis spätestens: 6.8. 2012 (Datum des Poststempels) an: Udo Degener, Stephensonstr. 47, 14482 Potsdam (oder E-Mail: Udo-Degener@gmx.de)

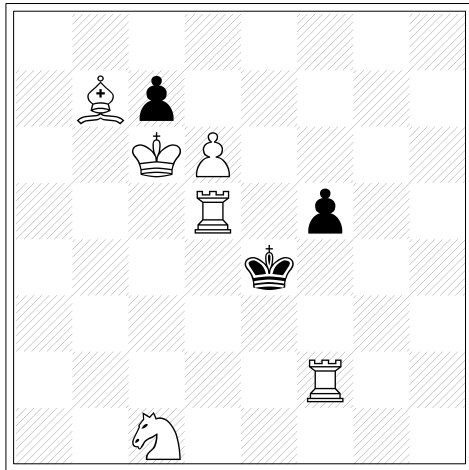
Lösung aus Troll 12/12

Nr. 1109 (Dikusarow): 1. Dd3! (droht 2. Lf6 matt) 1...T:c3/Tg3/c4/L:f2
2. L:c3/S:f4/Df3/Sf6 matt, 1...L:c6+/e5/Td1 2. L:c6/Le3/c4 matt,
1...f3/Da6/Sc2 2. Se3/S:c7/c4 matt. (2 P.).

Nr. 1110 (Velucchi): 1. b7! h1S+ 2. Ke2 Sg3+ 3. Kd3 c1S+ 4. Kc2 a1S+
5. Kd1 nebst 6. b8S matt. (4 P.).

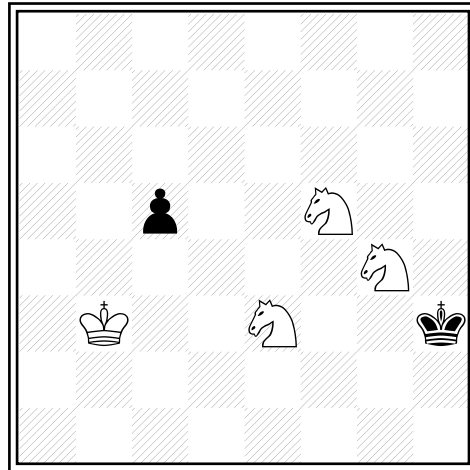
Troll 16 (18.7. 2012)

Aufgabe Nr. 1117
Nikolai Kuligin
(Saporoschje/Ukraine)



Matt in 3 Zügen (6+3)

Aufgabe Nr. 1118
Paolo Ezpata (nach Duffy, 1869)
(Madrid/Spanien)



Matt in 6 Zügen (4+2)

Die Lösungen beider Aufgaben (Schlüsselzug, Drohung, Hauptvarianten) senden Sie bitte bis spätestens: 20.8. 2012 (Datum des Poststempels) an: Udo Degener, Stephensonstr. 47, 14482 Potsdam (oder E-Mail: Udo-Degener@gmx.de)

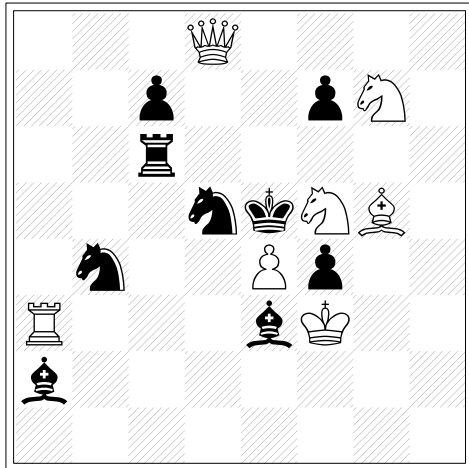
Lösung aus Troll 13/12

Nr. 1111 (Janevski): 1. d5? (2. Sg5) 1...Sf3!; 1. Se2? (2. S:c3) 1...Sd5/K:e3/Kd5
2. Sg3/Df4/S:c3 matt, 1...d5!; 1. Sd5! (droht 2. S:c3 matt) 1...S:d5/K:d5/L:e6
2. Sg5/e4/D:e6 matt. (2 P.)

Nr. 1112 (Rechner): 1. Ke6! (Zugzwang) 1...h6 2. Dh1 h5/g5/f3/Kg5
3. Dg2/Dh3/Dh4/Dh4 matt, 1...g5 2. Le2+ f3/Kh3 3. D:f3/Dh1 matt,
1...f3 2. De4+ Kh5,Kg5 3. Dh4 matt. (3 P.).

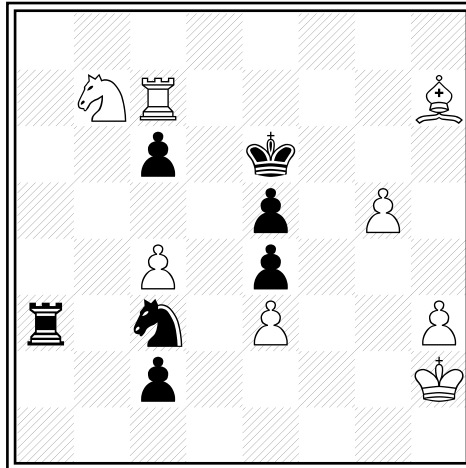
Troll 17 (1.8. 2012)

Aufgabe Nr. 1119
Sven Trommler
(Dresden)



Matt in 3 Zügen (7+9)

Aufgabe Nr. 1120
Arieh Grinblat
(Ashdod/Israel)



Matt in 7 Zügen (8+7)

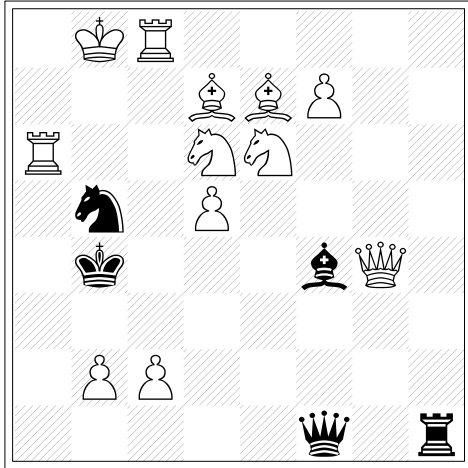
Die Lösungen beider Aufgaben (Schlüsselzug, Drohung, Hauptvarianten) senden Sie bitte bis spätestens: 8.9. 2012 (Datum des Poststempels) an: Udo Degener, Stephensonstr. 47, 14482 Potsdam (oder E-Mail: Udo-Degener@gmx.de)

Lösung aus Troll 14/12

Nr. 1113 (Labai): 1. Se3? (2. D:d6) 1...d5 2. D:d5, 1...f:e3!; 1. D:d6? (2. Se3) 1...K:c4!; 1. La3? (Zugzwang) 1...K:c4/d:c5 2. Da4/Se3 matt, 1...Sc2!; 1. Da4? (Zugzwang) ...K:c4/d:c5 2. La3/Lc3 matt, 1...Sc2!; 1. Dc6! (Zugzwang) 1...K:c4/d:c5/Sc2 2. Se6/D:c5/S:b3 matt (2 P.).
Nr. 1114 (Kuligin): 1. b3? patt, 1. b4+? Ka4!; 1. Kd6? K:b5 2. b3 Ka5 3. Kc6 b5 4. Kc5 b4 5. c:b4 matt, 1...Ka4!; 1. Lc8! (Zugzwang) Ka4 2. L:e6 Ka5 3. Lg4 Ka4 4. Ld1+ Ka5 5. b4 matt (4 P.)

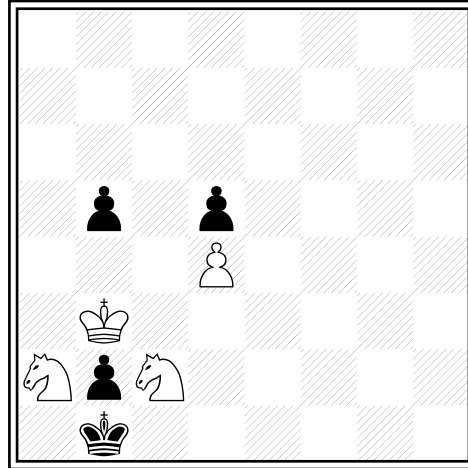
TROLL 18/2012 (15.8. 2012)

Aufgabe Nr. 1121
Klaus Förster
(Oberaudorf)



Matt in 2 Zügen (12+5)

Aufgabe Nr. 1122
Mirko Degenkolbe/Steven B. Dowd
(Meerane/Birmingham, USA)



Matt in 12 Zügen (4+4)

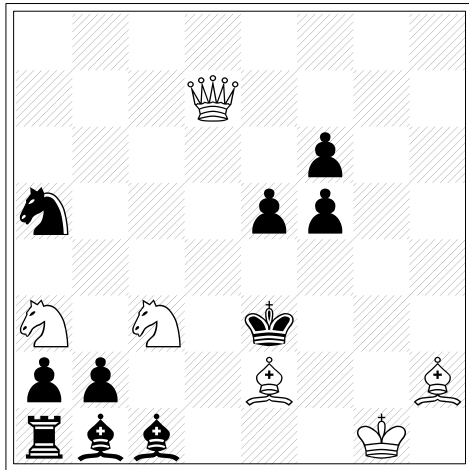
Die Lösungen beider Aufgaben (Schlüsselzug, Drohung, Hauptvarianten) senden Sie bitte bis spätestens: 17.9. 2012 (Datum des Poststempels) an: Udo Degener, Stephensonstr. 47, 14482 Potsdam (oder E-Mail: Udo-Degener@gmx.de)

Lösung aus Troll 15/12

Nr. 1115 (Miecz): 1. Ld6! (droht 2. Se2 matt) 1...T:h4/S:f4/Kf2 2. De3/De1/Sd3 matt (2 P.).
Nr. 1116 (Bleiber): 1. Lb4! Ke5 2. Ke3 Kf6 3. Kf4 Kg7 4. Kg5 Kh8 5. Lb3 matt (4 P.).

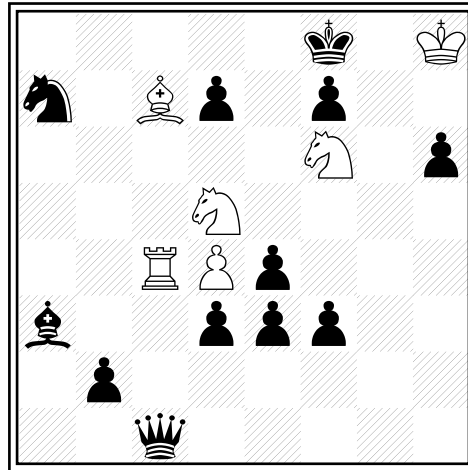
Troll 19 (29.8. 2012)

Aufgabe Nr. 1123
Lutz-Dieter Gruber
(Apolda)



Matt in 2 Zügen (6+10)

Aufgabe Nr. 1124
Leonid Makaronez
(Haifa/Israel)



Matt in 7 Zügen (6+12)

Die Lösungen beider Aufgaben (Schlüsselzug, Drohung, Hauptvarianten) senden Sie bitte bis spätestens: 4.10. 2012 (Datum des Poststempels) an: Udo Degener, Stephensonstr. 47, 14482 Potsdam (oder E-Mail: Udo-Degener@gmx.de)

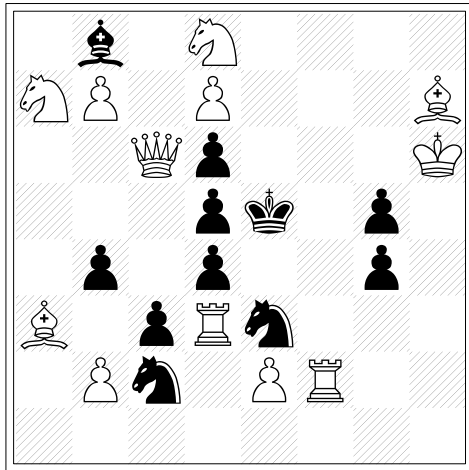
Lösung aus Troll 16/12

Nr. 1117 (Kuligin): 1. T2:f5? (2. K:c7 Ke3 3. Td3) 1...Ke3!; 1. K:c7! (droht 2. T2:f5 Ke3 3. Td3 matt) 1...Ke3 2. T5d2 f4 3. Tfe2 matt, 1...f4 2. Te2+ Kf3 3. Tg5 matt (3 P.).

Nr. 1118 (Ezpatá): 1. Sf2+ Kh2 2. Kc4 Kg1 3. S2g4 Kh1 4. Sh4 Kg1 5. Sf3+ Kh1 6. Sf2 matt (4 P.). Die Vorlage von Duffy hatte Duale (1869, Westminster Papers: Ka1, Sb5, Sc4, Sd6 - Ka6, Matt in sechs Zügen.).

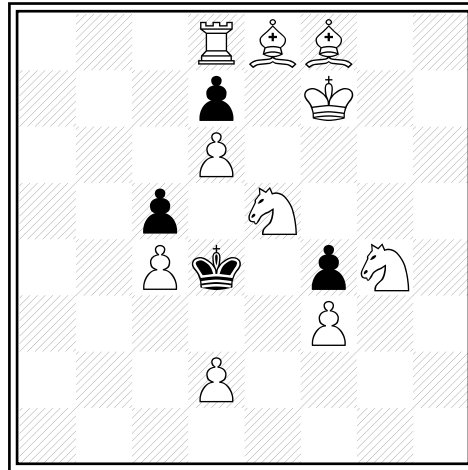
Troll 20 (12.9. 2012)

Aufgabe Nr. 1125
Arieh Grinblat
(Ashdod/Israel)



Matt in 3 Zügen (12+11)

Aufgabe Nr. 1126
Georg Niestroj
(Hiddenhausen)



Matt in 4 Zügen (10+4)

Die Lösungen beider Aufgaben (Schlüsselzug, Drohung, Hauptvarianten) senden Sie bitte bis spätestens: 15.10. 2012 (Datum des Poststempels) an: Udo Degener, Stephensonstr. 47, 14482 Potsdam (oder E-Mail: Udo-Degener@gmx.de)

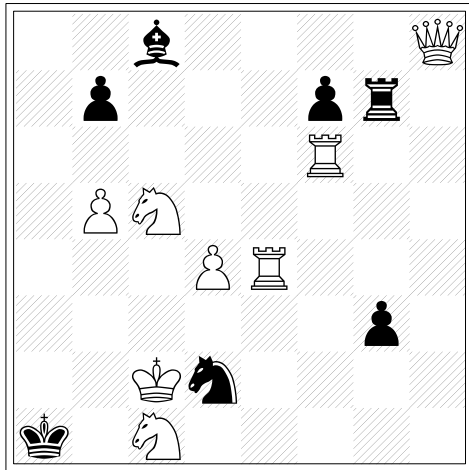
Lösung aus Troll 17/12

Nr. 1119 (Trommler): 1. Ta5! (droht 2. De7+ Te6 3. Lf6 matt) 1...Lc5 2. L:f4+ S:f4 3. Dd4 matt, 1...Tc5 2. Lf6+ S:f6 3. D:c7 matt, 1...Te6 2. Dc7+ Td6 3. D:d6 matt. (3 P.)

Nr. 1120 (Grinblat): 1. Lg8+! Kf5 2. Tg7 Sb5 3. Lh7+ Ke6 4. Sc5+ Kd6 5. S:e4+ Ke6 6. Lg8+ Kf5 7. Sg3 matt (4 P.).

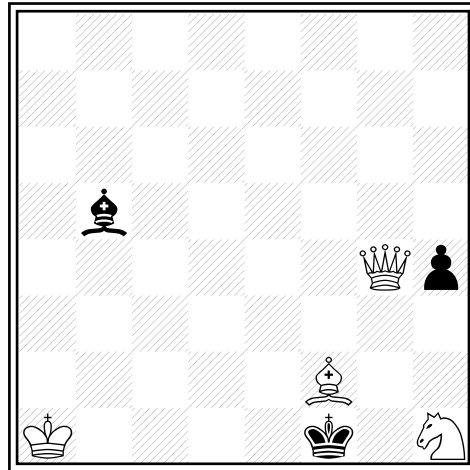
Troll 21/2012 (25.9. 2012)

Aufgabe Nr. 1127
Peter Heyl
(Eisenach)



Matt in 2 Zügen (8+7)

Aufgabe Nr. 1128
W. Krasitschenok/W. Resinkin
(Minsk/Weißrussland)



Matt in 4 Zügen (4+3)

Die Lösungen beider Aufgaben (Schlüsselzug, Drohung, Hauptvarianten) senden Sie bitte bis spätestens: 10.11. 2012 (Datum des Poststempels) an: Udo Degener, Stephensonstr. 47, 14482 Potsdam (oder E-Mail: Udo-Degener@gmx.de)

Lösung aus Troll 18/12

Nr. 1121 (Förster): 1. b3? (droht 2. Ta4 matt) 1...Sc7/Da1 2.. Sb5/Tc4 matt, 1...Sc3!;

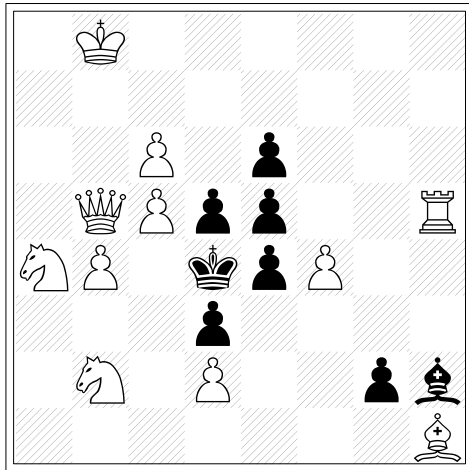
1. Kb7! (droht 2. S:b5 matt) 1...Sc7/S:d6+/Dc4 2. Ta4/L:d6/T:c4 matt (2 P.).

Nr. 1122 (Degenkolbe/Dowd): 1. Sa3+! Ka1 2. Sc3 b1D+ 3. S:b1 b4 4. Sd2 b:a3 5. Kc2 Ka2

6. Kc1 Ka1 7. Sb3+ Ka2 8. Sc5 Ka1 9. Kc2 Ka2 10. Sd3 Ka1 11. Sc1 a2 12. Sb3 matt (4 P.).

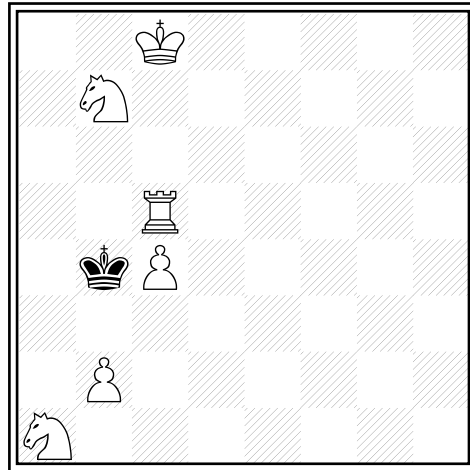
Troll 22/2012 (10.10. 2012)

Aufgabe Nr. 1129
Arieh Grinblat
(Ashdod/Israel)



Matt in 3 Zügen (11+8)

Aufgabe Nr. 1130
Dietfried Engelen
(Meerbusch)



Matt in 4 Zügen (6+1)

Die Lösungen beider Aufgaben (Schlüsselzug, Drohung, Hauptvarianten) senden Sie bitte bis spätestens: 17.11. 2012 (Datum des Poststempels) an: Udo Degener, Stephensonstr. 47, 14482 Potsdam (oder E-Mail: Udo-Degener@gmx.de)

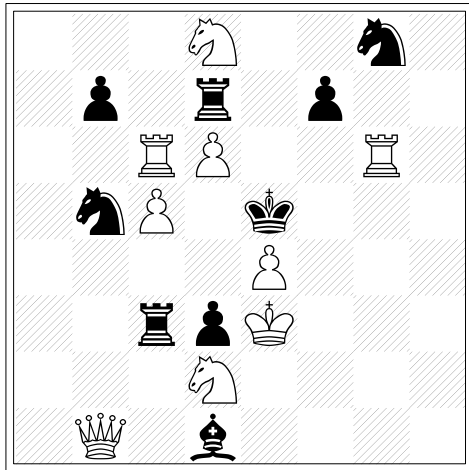
Lösung aus Troll 19/12

Nr. 1123 (Gruber): 1. Kf1! (Zugzwang) ...Lc2/Ld3/Le4 2. S:c2/D:d3/Sd1 matt, 1...Ld2/f4/e4 2. Da7/Lg1/Sd1 matt, 1...Sa bel. 2. Sc4 matt (2 P.).

Nr. 1124 (Makaronez): 1. Lf4? Dh1!; 1. Sh7+! Ke8 2. Sdf6+ Ke7 3. d5 Dc4 4. Sg8+ Ke8 5. Shf6+ Kf8 6. Lf4 nebst 7. Lh6 matt (4 P.).

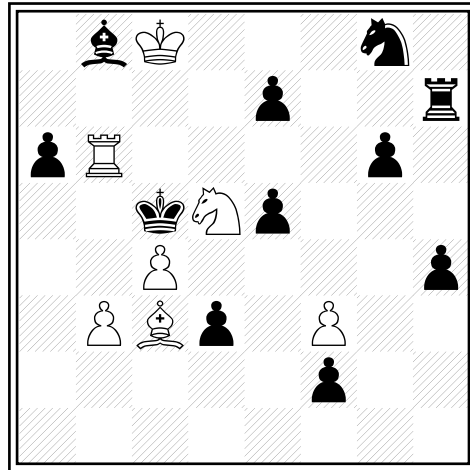
Troll 23/2012 (24.10. 2012)

Aufgabe Nr. 1131
Alberto Armeni
(Rom/Italien)



Matt in 2 Zügen (9+9)

Aufgabe Nr. 1132
Peter Sickinger
(Frohburg)



Matt in 7 Zügen (7+11)

Die Lösungen beider Aufgaben (Schlüsselzug, Drohung, Hauptvarianten) senden Sie bitte bis spätestens: 26.11. 2012 (Datum des Poststempels) an: Udo Degener, Stephensonstr. 47, 14482 Potsdam (oder E-Mail: Udo-Degener@gmx.de)

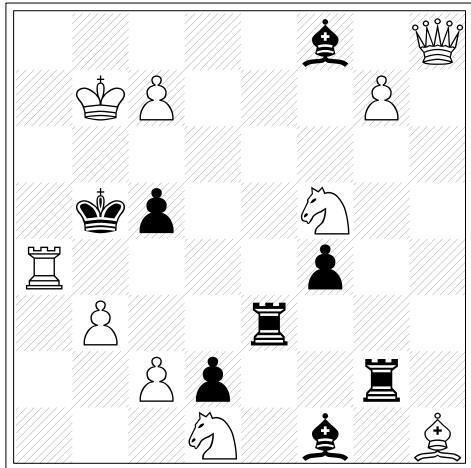
Lösung aus Troll 20/12

Nr. 1125 (Grinblat): 1. b:c3! (droht 2. c:d4+ S:d4 3. T:e3 matt) 1...b:c3 2. D:d6+ L:d6 3. Sac6 matt, 1...d:c3 2. D:d5+ S:d5 3. Sac6 matt, 1...L:a7 2. Sf7+ Ke6 3. D:d6 matt, 1...Sebel. 2. Tf5+ Ke4 3. D:d5 matt. (3 P.)

Nr. 1126 (Niestroj): 1. Sf2! K:e5 2. L:d7 Kd4 3. Le6 Ke5 4. Lg7 matt. (4 P.)

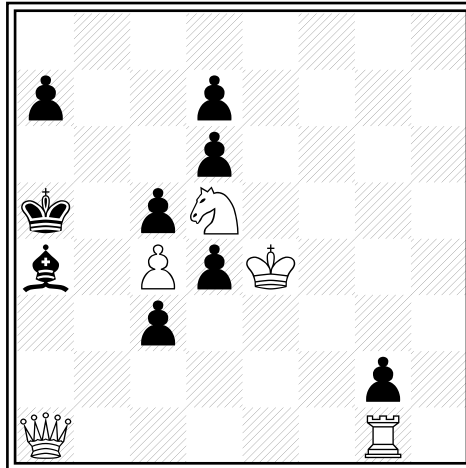
Troll 24/2012 (7.11. 2012)

Aufgabe Nr. 1133
Georg Niestroj
(Hiddenhausen)



Matt in 2 Zügen (10+8)

Aufgabe Nr. 1134
Peter Heyl
(Eisenach)



Matt in 3 Zügen (5+9)

Die Lösungen beider Aufgaben (Schlüsselzug, Drohung, Hauptvarianten) senden Sie bitte bis spätestens: 14.12. 2012 (Datum des Poststempels) an: Udo Degener, Stephensonstr. 47, 14482 Potsdam (oder E-Mail: Udo-Degener@gmx.de)

Lösung aus Troll 21/12

Nr. 1127 (Heyl): 1. D:c8? 1...Tg8!; 1. Tf3? 1...Le6!; 1. d5! (droht 2. Ta4 matt)

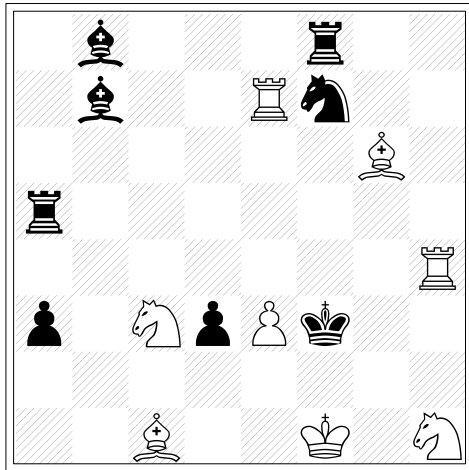
1...Lf5/Tg4/S:e4,Sc4 2. Da8/Ta6/S5b3 matt. (2 P.)

Nr. 1128 (Krasitschenok/Resinkin): 1. Lh4! (droht 2. Df3+ Kg1 3. Dh3 nebst 4. Lf2) 1...Lc6

2. Sf2 Lf3 3. D:f3 Ke1 4. Se4,Dd1 matt, 2...La4 3. Se4 nebst 4. Ld2 matt, 1...Ld7 2. Dd1+ Kg2 3. Sf2 Kh2 4. Dh1 matt. (4 P.)

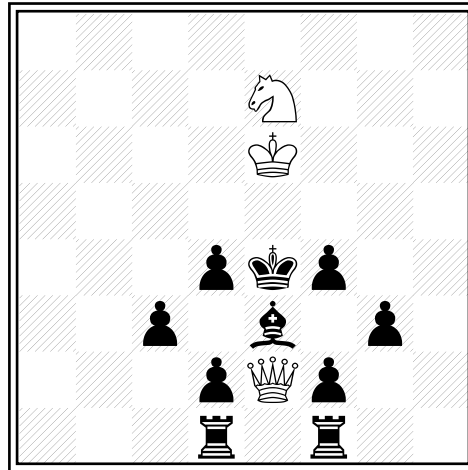
TROLL 25/2012 (21.11. 2012)

Aufgabe Nr. 1135
Herbert Ahues
(Bremen)



Matt in 2 Zügen (8+8)

Aufgabe Nr. 1136
Baldur Kozdon
(Flensburg)



Matt in 6 Zügen (3+10)

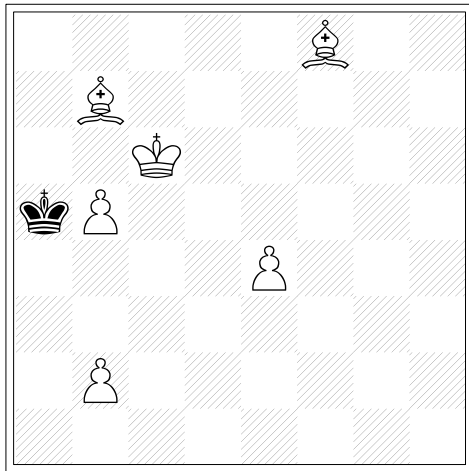
Die Lösungen beider Aufgaben (Schlüsselzug, Drohung, Hauptvarianten) senden Sie bitte bis spätestens: 27.12. 2012 (Datum des Poststempels) an: Udo Degener, Stephensonstr. 47, 14482 Potsdam (oder E-Mail: Udo-Degener@gmx.de)

Lösung aus Troll 22/12

Nr. 1129 (Grinblat): 1. Sc3! (droht 2. Da6 e3 3. D:d3 matt) 1...e:f4 2. Dc4+ d:c4 3. Sb5 matt, 1...g1D 2. D:d3+ e:d3 3. Sb5 matt, 1...L:f4 2. S:e4 d:e4/K:e4 3. Dc4/D:d3 matt. (3 P.)
Nr. 1130 (Engelen): 1. Kc7! Ka4 2. Sa5 Kb4 3. Sc2+ K:c5/Ka4 4. b4/b3 matt. (4 P.)

Troll 26/2012 (5.12. 2012)

Aufgabe Nr. 1137
Mirko Degenkolbe
(Meerane)

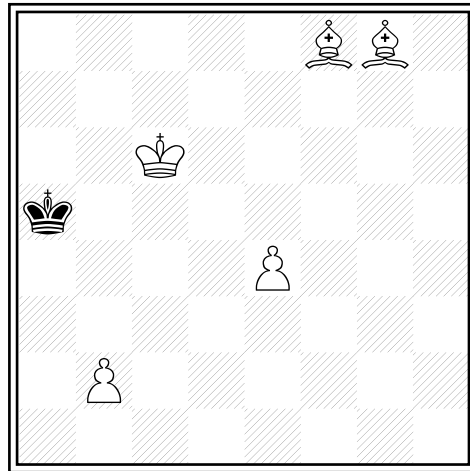


Matt in 5 Zügen (6+1)

b) Bb5 nach b3

c) Bb5 nach c3

Aufgabe Nr. 1138
Mirko Degenkolbe
(Meerane)



Matt in 5 Zügen (5+1)

b) Lg8 nach e8

Die Lösungen beider Aufgaben (Schlüsselzug, Drohung, Hauptvarianten) senden Sie bitte bis spätestens: 7.1. 2013 (Datum des Poststempels) an: Udo Degener, Stephensonstr. 47, 14482 Potsdam (oder E-Mail: Udo-Degener@gmx.de)

Lösung aus Troll 23/12

Nr. 1131 (Armeni): 1. Da2? 1...Sc7!; 1. Db3! (droht 2. Dd5 matt) 1...Sc7/T:b3/L:b3 2.

D:c3/Sc4/Sf3 matt, 1...b:c6/Se7,T:d6/Sf6 2. S:c6/S:f7/Tg5 matt, 1...f:g6/T:c5 2. De6/T:c5 matt. (2 P.)

Nr. 1132 (Sickinger): 1. Ld2! f1S 2. Le1 e4 3. Lb4+ Kd4 4. Lc3+ Kc5 5. Sb4 K:b6 6. Ld4+ Ka5 7. Sc6 matt (4 P.)

Nachtrag Nr. 1108 (Uhlig): Nebenlösung 1. Sf7!, Korrektur: Sc1 nach e1.